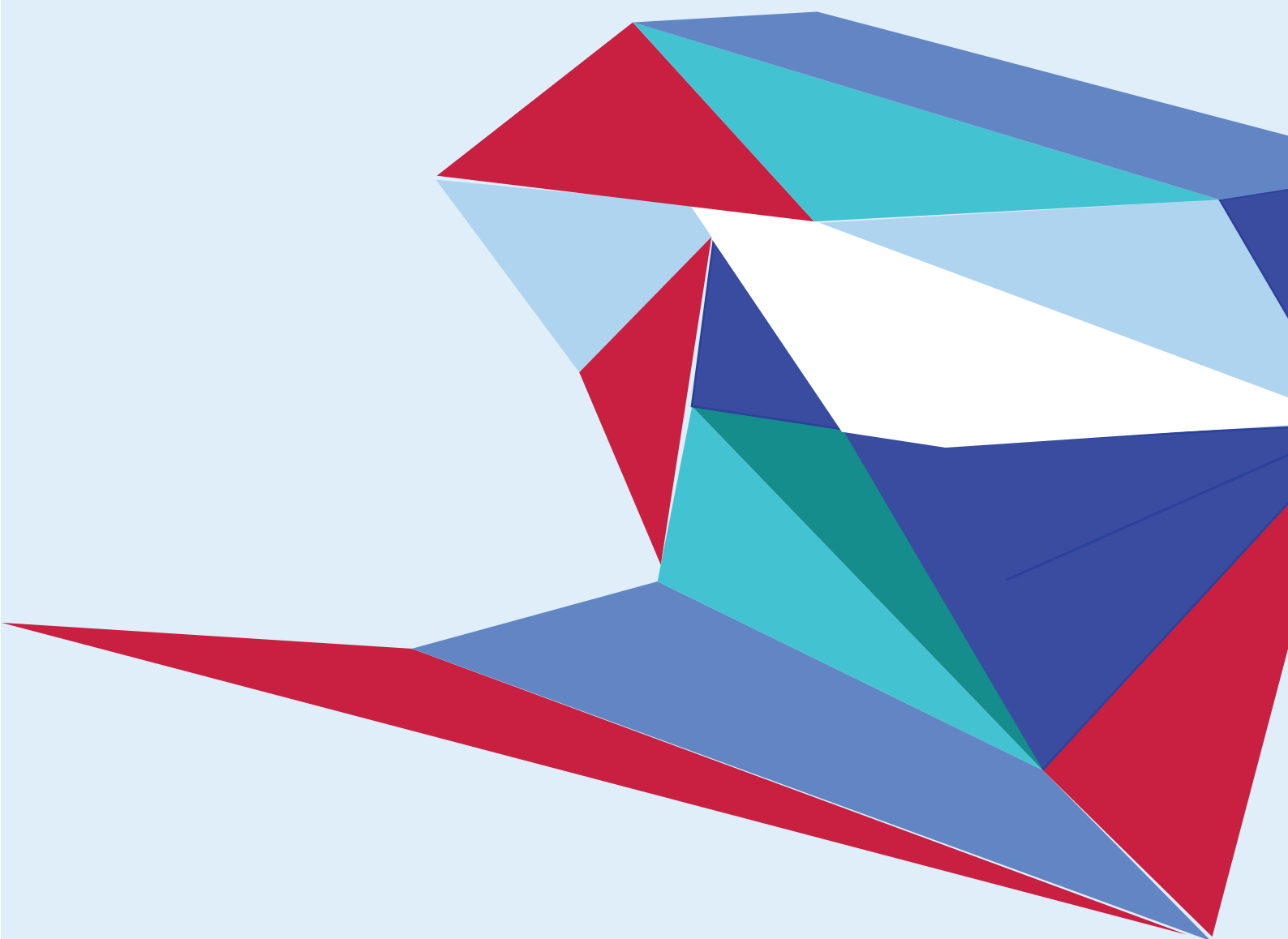




Instituto Nacional de Normalização e Qualidade

LISTA DE PREÇOS DE NORMAS MOÇAMBICANAS



LISTA DE PREÇOS DAS NORMAS MOÇAMBICANAS PUBLICADAS

1. **NM ISO/IEC GUIA 2: 2008** – Normalização e actividades relacionadas – vocabulário geral. ICS 01 040 – **820,00**
2. **NM 4: 2009 – Cereais** – Especificações para o milho incluindo métodos de análise e a amostragem. 2ª Edição. ICS 67 060 – **340,00**
3. **NM 5: 2013** – Cereais – Especificações para a farinha e sêmola de milho fortificados incluindo métodos de análise e amostragem. 2ª Edição. ICS 67 060 – **340,00**
4. **NM 6: 2005** – Cereais – Especificações para o trigo e trigo duro incluindo métodos de análise e amostragem. ICS 67 060 – **340,00**
5. **NM 7: 2012** – Cereais – Especificações para a farinha de trigo fortificada incluindo métodos de análise e amostragem. 2ª Edição. ICS 67 060 – **500,00**
6. **NM 9: 2013** – Sal de cozinha iodado. Especificação, incluindo a iodização e métodos de análise. 2ª Edição. ICS 67 220 – **660,00**
7. **NM 10: 2011** – Sinalização de segurança. Símbolo de tensão eléctrica perigosa 2ª Edição. ICS 29 020 – **240,00**
8. **NM 11: 2011** – Sinalização de segurança. Sinais de tensão eléctrica perigosa 2ª Edição. ICS 29 020 – **340,00**
9. **NM 12: 2011** – Quadros para instalações eléctricas. Portinholas para ramais e chegadas de redes de distribuição. Características de ensaios. 2ª Edição. ICS 29 120 – **340,00**
10. **NM 13: 2011** – Quadros para instalações eléctricas. Quadros de colunas para instalações colectivas de edifícios. Características e ensaios. 2ª Edição. ICS 29 120 – **500,00**
11. **NM 14: 2011** – Quadros para instalações eléctricas. Caixas de coluna para instalações colectivas de edifícios. Características e ensaios. 2ª Edição. ICS 29 120 – **340,00**
12. **NM 15: 2010** – Requisitos gerais para a rotulagem de produtos pré-embalados e para a venda de mercadorias sujeitos ao controlo de metrologia legal. 2ª Edição. ICS 55 020 – **1270,00**
13. **NM 16: 2010** – Exigências técnicas e metrológicas para balanças mecânicas de funcionamento não automático, equilíbrio não automático ou semi-automático e sem graduação. 2ª Edição. ICS 17 060 – **340,00**
14. **NM 17: 2010** – Exigências técnicas e metrológicas para instrumentos de pesagem não automáticos de braços iguais. 2ª Edição. ICS 17 060 – **340,00**
15. **NM 18: 2005** – Código de práticas higiénicas para processamento de água mineral natural. ICS 67 160 – **660,00**
16. **NM 19: 2012** – Água mineral natural Especificações – 2ª Edição. ICS 67 160 – **500,00**
17. **NM 20: 2012** – Norma do mel. – 2ª Edição. ICS 67 120 – **340,00**
18. **NM 21: 2007** – Castanha de caju. Especificações. ICS 67 080 – **340,00**
19. **NM 22: 2007** – Amêndoa de caju. Especificações. ICS 67 080 – **340,00**
20. **NM CAC/ RCP 22: 2009** – Código Internacional Recomendado de Boas Práticas de Higiene para o Amendoim. ICS 67 020 – **820,00**
21. **NM 23: 2012** – Água engarrafada diferente da mineral – Especificações. - 2ª Edição. ICS 13 060/67 160 – **340,00**
22. **ISO/IEC GUIA 23: 1982** – Métodos de indicação de conformidade com normas para sistemas de certificação por terceira parte. ICS 03 120 – **340,00**
23. **NM 24: 2012 – Papaia** – Especificações. 2ª Edição. ICS 67 080 – **340,00**
24. **NM 25: 2012 – Ananás** – Especificações. 2ª Edição. ICS 67 080 – **340,00**
25. **NM 26: 2007 – Banana** – Especificações. ICS 67 080 – **340,00**
26. **NM 27: 2007** – Copra-Especificações e métodos de amostragem e de análise. ICS 67 080 – **340,00**
27. **NM ISO GUIA 27: 1983** – Directrizes para acções a serem adoptadas por um organismo. ICS 03

120 – **340,00**

28. **NM 28: 2007** – Símbolos gráficos para esquemas eléctricos. Tipos de corrente, sistemas de distribuição, modos de ligação e elementos de circuitos eléctricos. ICS 01 080 – **660,00**

29. **ISO/IEC GUIA 28: 2004** – Avaliação de conformidade – directrizes sobre sistemas de certificação de produtos por terceira parte. ICS 03 120 – **900,00**

30. **NM 29:2007** – Amostras de solo - Preparação para ensaios de compactação e ensaios de caracterização, métodos de ensaio. ICS 91 100 – **340,00**

31. **NM 30: 2007** – Grãos de solo que passam na peneira de 4,8 mm. Determinação da massa específica, método de ensaio. ICS 91 100 – **340,00**

32. **NM 31: 2007** – Solo Determinação do limite de liquidez. Método de ensaio. ICS 91 100 – **340,00**

33. **NM 32: 2007** – Solo Determinação do limite de plasticidade. Método de ensaio. ICS 91 100 – **240,00**

34. **NM 33:2007** – Solo Análise granulométrica. Método de ensaio. ICS 91 100 – **660,00**

35. **NM 34: 2007** – Fabricação de bloco maciço e bloco vazado de solo-cimento com utilização de prensa hidráulica, Procedimento. ICS 91 100 – **240,00**

36. **NM 35: 2007** – Bloco maciço de solo-cimento – Determinação da resistência à compressão e da absorção de água. Métodos de ensaio. ICS 91 100 – **340,00**

37. **NM 36: 2007** – Bloco maciço de solo-cimento – Especificações. (Contém errata de 2009). ICS 91 100 – **340,00**

38. **NM CAC/RCP 36: 2009** – Código de Boas Práticas para o Armazenamento e Transporte de Óleo a Granel e Gorduras. ICS 67 200 – **500,00**

39. **NM 37: 2007** – Símbolos gráficos para esquemas eléctricos. Instrumentos de medição. ICS 01 080 – **820,00**

40. **NM 38: 2007** – Símbolos gráficos para esquemas eléctricos. Centrais geradoras, subestações e linhas de transporte e de distribuição. ICS 01 080 – **240,00**

41. **NM 39: 2007** – Símbolos gráficos para esquemas eléctricos. Símbolos para esquemas arquitecturais. ICS 01 080 – **340,00**

42. **NM 40: 2007** – Símbolos gráficos para esquemas eléctricos. Máquinas rotativas, transformadores, pilhas e acumuladores, transdutores e amplificadores magnéticos e indutâncias. ICS 01 080 – **900,00**

43. **NM 42: 2007** – Norma geral para a rotulagem de alimentos pré – embalados. ICS 67230 – **500,00**

44. **NM 43: 2007** – Manga – Especificações. ICS 67 080 – **340,00**

45. **NM 44: 2007** – Litchi – Especificações. ICS 67 080 – **240,00**

46. **NM CAC/RCP 44: 2007** – Código internacional de prática recomendado para empacotamento e transporte de frutas e hortícolas frescas tropicais. ICS 67 080 – **500,00**

47. **NM 45: 2007** – Chá preto – Definições e requisitos básicos. ICS 67 140 – **240,00**

48. **NM 46: 2007** – Chá – Amostragem. ICS 67 140 – **340,00**

49. **NM 47: 2007** – Chá – Classificação através de análise do tamanho das partículas. ICS 67 140 – **240,00**

50. **NM 48: 2007** -- Óleos e gorduras alimentares não cobertos por normas individuais. ICS 67 200 – **340,00**

51. **NM 50: 2007** – Chá preto – Vocabulário. ICS 01 040/67 140 – **660,00**

52. **NM 51: 2007** – Farinha de mandioca para uso alimentar – Especificações. ICS 67 060 – **240,00**

53. **NM 52: 2007** – Arroz – especificações. ICS 67 060 – **500,00**

54. **NM 53: 2007** – Sistema de gestão de segurança ferroviária. ICS 13 110 – **1380,00**

Lista de Preços

55. NM CAC/RCP 53: 2007 – Código de práticas higiénicas para frutas e hortícolas frescas. ICS 67 020 – **1100,00**
56. NM 54: 2008 – princípios gerais para a higiene de alimentos. ICS 67 040 – **1250,00**
57. NM 55:2008 – Bananas verdes – Directrizes para armazenagem e transporte. ICS 67 080 – **340,00**
58. NM 56: 2011 – Pão- Especificações. 2ª Edição. ICS 67 060 – **1250,00**
59. NM 57: 2008 – Código de práticas para o processamento da castanha de caju. ICS 67 080 – **340,00**
60. NM 58: 2008 – Código Internacional de Higiene Recomendado para Nozes Arbóreas. ICS 67 080 – **340,00**
61. NM 59: 2008 – Código de práticas para a prevenção e redução da contaminação de aflatoxinas em nozes arbóreas. ICS 67 080 – **420,00**
62. NM ISO/IEC Guia 60: 2004 – Avaliação da conformidade. Código de boas práticas. ICS 03 120 – **340,00**
63. NM 60 - 1: 2008 - Instalações eléctricas de Baixa Tensão. Parte 1: Definições. ICS 91 140 – **660,00**
64. NM61-2: 2008 - Instalações eléctricas de Baixa Tensão. Part 2: Características dos materiais. ICS 91 140 – **820,00**
65. NM 62-1: 2008 – Instalações telefónicas. Parte 1: Símbolos e designações simbólicas dos tubos e condutas. ICS 33 040 – **340,00**
66. NM 63-2: 2008 – Instalações telefónicas. Parte 2: Características gerais e ensaios. ICS 33 040 – **995,00**
67. NM ISO Guia 64: 2008 - Guia para consideração de questões ambientais em normas de produtos. ICS 03 120/13 020 – **1270,00**
68. NM 64-3: 2008 – Instalações telefónicas. Parte 3: Características e ensaios de tubos rígidos, isolantes de parede interior lisa e não propagadores de chama. ICS 33 040 – **500,00**
69. NM 65: 2008 – Sistema de designação dos cabos eléctricos isolados. ICS 29 080 – **340,00**
70. NM GUIA ISO IEC 65: 2009 – Requisitos gerais para organismos que operam sistemas de certificação de produtos. ICS 03 120 – **660,00**
71. NM 66: 2008 – Símbolos e sinais de segurança de combate ao incêndio. ICS 01 080/13 220 – **820,00**
72. NM 67: 2008 – Sinais de segurança gerais. ICS 01 080/13 100 – **1270,00**
73. NM Guia ISO/IEC 67: 2013 – Avaliação da conformidade – Fundamentos de certificação de produtos. – **500,00**
74. NM 68: 2008 – Poste de eucalipto, cruzetas, travessas de distribuição de energia e sistemas telefónicos. ICS 29 240 /79 040– **1270,00**
75. NM ISO Guia 68: 2009 – Convénio para reconhecimento e aceitação de resultados de avaliação de conformidade. ICS 03 120 – **500,00**
76. NM 69: 2008 – Laranja – especificações. ICS 67 080 – **500,00**
77. NM 70: 2008 – Toranja – especificações. ICS 67 080 – **340,00**
78. NM 71: 2008 – Citrinos especificações. ICS 67 080 – **340,00**
79. NM 72: 2008 – Ananás fresco – armazenamento e transporte. ICS 67 080 – **340,00**
80. NM 73: 2008 – Milho-miúdo especificações. ICS 67 060 – **240,00**
81. NM ISO GUIA 73: 2010 -Gestão de riscos. ICS 01 100 – **340,00**
82. NM 74: 2008 - Batata Reno para o consumo e regras de armazenamento. ICS 67 080 – **500,00**
83. NM 75: 2008- Tomate fresco – Especificações. ICS 67 080 – **500,00**

84. **NM 76: 2008** – Amendoim – Especificações. ICS 67 080 – **340,00**
85. **NM 77: 2008** – Código de boas práticas para prevenção e redução da contaminação do amendoim por aflatoxinas. ICS 67 080 – **500,00**
86. **NM 78: 2008** – Código de boas práticas para estabelecimentos indústrias de processamento de amendoim e seus derivados. ICS 67 080 – **340,00**
87. **NM 79: 2008** – Semente de girassol para fabrico de óleo. ICS 67 200 – **240,00**
88. **NM 80: 2010** – Tolerâncias permitidas para acurácia de medições feitas em termos de legislação de metrologia legal incluindo as medições de mercadorias quando pré-medidas ou quando medidas na presença do consumidor ou em consequência de uma venda, requisitos para inspeção de produtos pré-medidos. ICS 17 040 – **1250,00**
89. **NM 81: 2009** – Caldeiras estacionárias aquotubulares e flamotubulares a vapor – Terminologia. ICS 23 020 – **1250,00**
90. **NM IEC 81: 2011** - Lâmpadas fluorescentes tubulares para iluminação geral. ICS 29 140 – **1270,00**
91. **NM 82: 2009** – Caldeiras estacionárias a vapor – Inspeção de segurança. Parte 1: caldeiras flamotubulares . ICS 23 020 – **1250,00**
92. **NM 83: 2009** - Recipiente transportável de aço para gás liquefeito de petróleo (GPL) – Requisitos e métodos de ensaio. ICS 77 040 – **1270,00**
93. **NM 84: 2009** - Recipiente transportável de aço para gás liquefeito de petróleo (GPL) – Manutenção – procedimento. ICS 75 200 – **340,00**
94. **NM 85: 2009** – Recipientes metálicos – Ensaio de estanqueidade. ICS 77 040 – **240,00**
95. **M 86: 2009** – Feijão verde – Especificações. ICS 67 060 – **340,00**
96. **NM 87: 2009** – Biscoitos – Especificações. ICS 67 060 – **340,00**
97. **NM 88: 2009** – Massas alimentares – Especificações. ICS 67 060 – **500,00**
98. **NM 89: 2009** – Mandioca fresca para uso alimentar – Especificações. ICS 67 060 – **340,00**
99. **NM 90: 2009** – Feijão verde – Armazenamento e transporte refrigerado. ICS 67 060 – **340,00**
100. **NM 91: 2009** – Código de boas práticas para o processamento do rale. ICS 67 020 – **340,00**
101. **NM 92: 2009** – Rale – Especificações. ICS 67 060 – **240,00**
102. **NM 93: 2009** – Bloco vazado de solo-cimento sem função estrutural- Especificações. ICS 91 060 – **240,00**
103. **NM 94: 2009** – Bloco vazado de solo-cimento sem função estrutural – Determinação da resistência à compressão e da absorção de água. ICS 91 100 – **240,00**
104. **NM 95: 2009** – Bloco vazado de solo-cimento sem função estrutural. Padronização. ICS 91 100 – **240,00**
105. **NM 96: 2009** – Aproveitamento da água de chuva para fins não potáveis. Directrizes. ICS 13 060 – **340,00**
106. **NM 97: 2009** – Código de boas práticas para produção de frangos. ICS 67 120 – **500,00**
107. **NM 98: 2009** - Código de Boas Práticas para higiene dos géneros alimentícios. ICS 67 020 – **820,00**
108. **NM 99: 2009** – Código de Procedimentos de Boas Práticas de Produção e/ou Processamento para Melhoramento do Sal. ICS 67 220 – **340,00**
109. **NM 100: 2009** – Código de boas práticas sobre alimentação animal. ICS 67 120 – **500,00**
110. **NM 101: 2009** – Código de boas práticas para o comércio internacional de alimentos. ICS 67 040 – **240,00**
111. **NM 102: 2009** – Directrizes para suplementos alimentares, vitaminas e minerais. ICS 67 220 – **240,00**
112. **NM 103: 2009** – Nomenclatura das espécies frutícolas. ICS 67 080 – **240,00**

113. NM 104: 2009 – Procedimentos de boas práticas para construção dos matadouros de aves. ICS 67 120 – **240,00**
114. NM 105: 2009 – Ovo produtos – Especificações. ICS 67 120 – **240,00**
115. NM 106: 2009 – Ovos com casca – Especificações. ICS 67 120 – **340,00**
116. NM 107: 2009 – Ovos de galinha – especificações. ICS 67 120 – **340,00**
117. NM 108: 2009 – Fibras de Algodão – Especificações. ICS 59 080 – **340,00**
118. NM 109: 2009 – Código de prática para a classificação da fibra do algodão. ICS 67 020 – **340,00**
119. NM 110: 2009 – Açúcar – Especificações. ICS 67 180 – **340,00**
120. NM 111: 2009 – Gengibre – Especificações. ICS 67 040 – **240,00**
121. NM 112: 2009 – Sisal – Especificações. ICS 59 080 – **240,00**
122. NM 113: 2009 – Feijão Nhemba – Especificações. ICS 67 060 – **240,00**
123. NM 114: 2009 – Feijão Vulgar – Especificações. ICS 67 060 – **240,00**
124. NM 115: 2009 – Manteiga – Especificações. ICS 67 100 – **240,00**
125. NM 116: 2009 – Tabaco em Folha – Especificações. ICS 65 160 – **240,00**
126. NM 117: 2009 – Tabaco em folha para cigarros e desfiados – Classificação. ICS 65 160 – **340,00**
127. NM 118: 2009 – Símbolos gráficos para esquemas eléctricos. Componentes passivos. ICS 01 080 – **340,00**
128. NM 119: 2009 – Símbolos gráficos de sistemas de distribuição por cabos para som e televisão. ICS 01 080 – **240,00**
129. NM 120: 2009 – Símbolos gráficos para esquemas eléctricos. Condutores e dispositivos de conexão. ICS 01 080 – **340,00**
130. NM 121: 2009 – Condutores eléctricos – Terminologia. ICS 29 120 – **660,00**
131. NM 122: 2009 – Caixas e invólucros para acessórios eléctricos para instalações fixas e domésticas análogas. Dimensões. ICS 29 260 – **500,00**
132. NM 123: 2009 – Símbolos gráficos de elementos analógicos. ICS 01 080 – **340,00**
133. NM 124: 2009 – Móveis – Ferragens e acessórios. Conectores. ICS 91 190 – **500,00**
134. NM 125: 2009 – Chapas e bobinas de aço zincadas pelo processo contínuo de electrodeposição – Requisitos gerais. ICS 77 140 – **340,00**
135. NM 126: 2009 – Telhas Cerâmicas. Especificações e métodos de ensaio. ICS 91 100 – **820,00**
136. NM 127: 2009 – Tijolos. Especificações e métodos de ensaio. ICS 91 100 – **820,00**
137. NM 128: 2009 – Pregos – Tipos normalizados. ICS 91 060 – **240,00**
138. NM ISO 128-30: 2013 – Desenho de construção - Princípios gerais de representação. Parte 30: Convenções básicas para vistas. ICS 01 100 – **340,00**
139. NM ISO 128-40: 2013 – Desenho técnico - Princípios gerais de representação. Parte 40: Convenções básicas para cortes e secções. ICS 01 100 – **340,00**
140. NM ISO 128-44: 2013 – Desenho técnico - Princípios gerais de representação - Parte 44: Cortes e secções em desenho de engenharia mecânica. ICS 01 100 – **340,00**
141. NM ISO 128-50: 2013 – Desenho técnico - Princípios gerais de representação - Parte 50: Convenções básicas para a representação de áreas sobre cortes e secções. ICS 25 160 – **240,00**
142. NM 129: 2009 – Pregos com cabeça atarracada. ICS 91 060 – **240,00**
143. NM 130: 2009 – Pregos de dois bicos. ICS 91 060 – **240,00**
144. NM 131: 2009 – Prego com cabeça comum. ICS 91 060 – **240,00**
145. NM 132: 2009 – Prego com duas cabeças. ICS 91 060 – **100,00**
146. NM 133: 2009 – Prego farpado. ICS 91 060 – **240,00**
147. NM 134: 2009 – Prego com cabeça chata. ICS 91 060 – **240,00**
148. NM 135: 2009 – Prego quadrado torcido. ICS 91 060 – **240,00**
149. NM 136: 2009 – Prego sem cabeça. ICS 91 060 – **240,00**

150. NM 137: 2009 – Prego com cabeça de tremço. ICS 91 060 – **240,00**
151. NM 138: 2009 – Brocha. ICS 65 060 – **100,00**
152. NM 139: 2009 – Carda fina. ICS 91 060 – **240,00**
153. NM 140: 2009 – Carda ordinária. ICS 91 060 – **240,00**
154. NM 141: 2009 – Carda raiada. ICS 91 060 – **100,00**
155. NM 142: 2009 – Cravinho. ICS 91 060 – **100,00**
156. NM 143: 2009 – Escápula de bico. ICS 91 060 – **240,00**
157. NM 144: 2009 – Gelosia. ICS 91 060 – **100,00**
158. NM 145: 2009 – Semilha. ICS 91 060 – **240,00**
159. NM 146: 2009 – Tacha de Cunha-. ICS 91 060 - **100,00**
160. NM 147:2010- Caldeiras Estacionárias a Vapor – Inspeção de Segurança. Parte 2: Caldeiras aquotubulares. ICS 23 020 – **1290,00**
161. NM 148: 2009 – provisões uniformizadas respeitantes à aprovação de fabricação de pneus pneumáticos recauchutados para veículos motorizados e seus atrelados. ICS 83 160 – **1250,00**
162. NM 149: 2009 – provisões uniformizadas respeitantes à aprovação de fabricação de pneus pneumáticos recauchutados para veículos comerciais e seus atrelados. ICS 83 160 – **1250,00**
163. NM 150: 2009 – Transporte terrestre de produtos perigosos. Terminologia. ICS 13 300 – **500,00**
164. NM 151: 2009 – Atendimento a emergência no transporte terrestre de produtos perigosos. ICS 13 300 – **820,00**
165. NM 152: 2009 – Método de ensaio para densidade, densidade relativa (gravidade específica), ou gravidade (° API) de petróleo bruto e produtos petrolíferos líquidos pelo método de densímetro. ICS 75 040 – **660,00**
166. NM 153: 2009: Norma de método de ensaio para ponto de névoa em produtos de petróleo. ICS 75 080 – **340,00**
167. NM 154: 2009 – Método de ensaio para enxofre em produtos petrolíferos pela espectrómetros dispersiva da fluorescência dos raios X de comprimento de onda. ICS 75 080 – **900,00**
168. NM 155: 2009 – Tacha ordinária. ICS 91 060 – **100,00**
169. NM 156: 2010 – Feijão bóer – Especificações. ICS 67 060 – **340,00**
170. NM 157: 2010 -- Aço laminado a quente – Varão. ICS 77 140 – **240,00**
171. NM 158:2010 – Aço laminado a quente – Varão para betão. ICS 77 140 – **240,00**
172. NM 159: 2010 – Materiais metálicos – Ensaio de dobragem. ICS 71 100 – **340,00**
173. NM 160 - 1: 2010 – Telhas de Micro Betão – Parte 1: projectos e execução de telhados. ICS 91 100 – **500,00**
174. NM 160 - 2: 2010 – Telhas de micro betão – Parte 2: Requisitos e métodos de ensaio, ICS 91 100 – **1250,00**
175. NM 161: 2010- Exigências técnicas e metrológicas para dispositivos de medição de líquidos sujeitos ao controlo de Metrologia Legal. – **340,00**
176. NM 162: 2010 – Tijolos de barro vermelho para alvenaria. ICS 91 100 – **240,00**
177. NM 163: 2010 – Tubos de betão para canalizações de esgoto: Ensaio de compressão diametral. ICS 91 100 – **240,00**
178. NM 164: 2010 – Tubos de betão para canalizações de esgoto: Ensaio de pressão interior. ICS 91 100 – **240,00**
179. NM 165: 2010 – Tijolos cerâmico para alvenaria – verificação de resistência à compressão. ICS 91 100 – **240,00**
180. NM 166: 2010 – Formatos de papel. ICS 85 080 – **240,00**
181. NM 167: 2010 – Modo de dobrar folhas de desenho. ICS 85 080 – **240,00**
182. NM 168: 2010 – Identificação dos condutores isolados e de cordões flexíveis. ICS 29 060 –

Lista de Preços

240,00

183. NM 169-3: 2010 – Cabos isolados com policloreto de vinilo para tensões estipuladas até 450/750 V, inclusive. Parte 3: Cabos monocondutores isolados sem bainha para instalações fixas. ICS 29 060 – **500,00**

184. NM 170: 2010 – Canalizações eléctricas. Cabos com isolamento e bainha de policloreto de vinilo, do tipo 05VVH2 – U (VVD). Características gerais e ensaio. ICS 29 060 – **340,00**

185. NM 171: 2010 – Canalizações eléctricas. Cabos blindados com isolamento e bainha de policloreto de vinilo, do tipo VHV. Características gerais e ensaio. ICS 29 060 – **500,00**

186. NM 172-1:2010 – Ética nas organizações - Parte 1: Linhas de orientação para o processo de elaboração e implementação de código de ética nas organizações. ICS 03 100 – **500,00**

187. NM173: 2010 – Sistema de gestão de recursos humanos – Requisitos. ICS 03 100 – **500,00**

188. NM 174: 2010 – Bases para a quantificação dos custos de qualidade. ICS 03 120 – **660,00**

189. NM 175: 2010 – Linhas de orientação para a Documentação do sistema de gestão da qualidade. ICS 03 120 – **660,00**

190. M 176: 2010 – Classificação da madeira serrada. ICS 79 040 – **1290,00**

191. NM 177: 2010 - Condutores isolados e cabos; fio de cobre para condutores eléctricos - Características gerais e ensaios. ICS 29 060 – **340,00**

192. NM 178: 2010 – Tecnologia gráfica – Blocos de desenho – Requisitos. ICS 37 100 – **240,00**

193. NM 179: 2010 -Papel e cartão – Tolerâncias de formatos e gramagem. ICS 85 060 – **240,00**

194. NM 180 2010 - Camarão congelado. ICS 67 120 – **340,00**

195. NM 181 2010 - Peixe não eviscerado e eviscerado. ICS 67 120 – **340,00**

196. NM 182 2010 - Modelo de certificação do peixe. ICS 67 120 – **340,00**

197. NM 183: 2010 – Cerveja – especificações. ICS 67 160 – **340-,00**

198. NM 184: 2010 – Leite concentrado – especificações. ICS 67 100 – **340,00**

199. NM 185: 2010 – Leite – classificação. ICS 67 100 – **240,00**

200. NM 186 2010-Sabões comuns – Barras e blocos. ICS 97 080 – **240,00**

201. NM ISO 186:2010 -Papel e cartão – Amostragem para determinar a qualidade média. ICS 85 080 – **340,00**

202. NM 187: 2010 -Sabões Comuns (líquidos e Pastosos) – Tipos e Características. ICS 97 080 – **340,00**

203. NM ISO 187:2010 -Papel cartão e pastas celulósicas Atmosfera normalizada para condicionamento, ensaio e procedimento de controlo da citmosfera e condicionamento das amostras. ICS 85 080 – **500,00**

204. NM 188 2010- Sabonete super gordo. ICS 97 080 – **340,00**

205. NM 189: 2010 -Produtos de papel para fins sanitários oratórios de análises Parte 4: Guardana-po de papel folha dupla – Classificação. ICS 87 080 – **340,00**

206. NM 190: 2010 – Sumos de frutas e Néctar – Especificações. ICS 67 080 /67 160– **660,00**

207. NM 191: 2010 – Alho – Especificações. ICS 67 040 – **340,00**

208. NM 192: 2010 – Cebola – Especificações. ICS 67 040 – **340,00**

209. NM 193: 2010 – Cenoura – Especificações. ICS 67 080 – **240,00**

210. NM 194: 2010 – Couve Repolho – Especificações. ICS 67 080 – **340,00**

211. NM 195 2010 – Código Internacional de práticas higiénicas recomendado para Frutas e horticulas enlatadas. ICS 67 080– **340,00**

212. NM 196:2010- Produtos líquidos de petróleos. Determinação de água pelo reagente de Karl Fischer. ICS 75 160 – **500,00**

213. NM NP EN 196-1: 2006 – Métodos de ensaio de cimento. Parte 1: Determinação das resistências mecânicas. ICS 91 100 – **995,00**

214. NM NP EN 196-2: 2006 – Métodos de ensaio de cimento. Parte 2: Análise química dos cimen-

tos. ICS 91 100 – **1270,00**

215. NM NP EN 196-3: 2006 – Métodos de ensaio de cimento. Parte 3: Determinação do tempo de presa e da expansibilidade. ICS 91 100 – **500,00**

216. NM NP EN 196-4: 2006 – Métodos de ensaio de cimento. Parte 4: Determinação da quantidade dos constituintes. ICS 91 100 – **900,00**

217. NM NP EN 196-5: 2006 – Métodos de ensaio de cimento. Parte 5: Ensaio de pozolanicidade dos cimentos pozolânicos. ICS 91 100 – **340,00**

218. NM NP EN 196-6: 2006 – Métodos de ensaio de cimento. Parte 6: Determinação da finura. ICS 91 100 – **660,00**

219. NM NP EN 196-7: 2006 – Métodos de ensaio de cimento. Parte 7: Métodos de colheita e pré paração de amostras de cimento. ICS 91 100 – **660,00**

220. NM NP EN 196-21: 2006 – Método de ensaio de cimentos. Determinação do teor em cloretos, dióxido de carbono e álcalis nos cimentos. ICS 91 100 – **820,00**

221. NM 197:2010 - Produtos de petróleo. Determinação da cor – Método do colorímetro ASTM. ICS 75 080 – **500,00**

222. NM NP EN 197-1: 2006 – Cimento. Parte 1: Composição, especificações e critérios de conformidade para cimentos correntes. ICS 91 100 – **900,000**

223. NM NP EN 197-2: 2006 – Cimento. Parte 2: Avaliação da conformidade. ICS 91 100 – **900,00**

224. NM 198:2010 - Determinação de Manganês em Gasolina por Espectroscopia de Absorção Atômica. ICS 73 060 – **340,00**

225. NM 199:2010 - Produtos líquidos de petróleos Determinação dos tipos de hidrocarbonetos pelo indicador de absorção por fluorescência. ICS 75 080 – **820,00.**

226. NM 200:2010 - Coque – Determinação da granulometria por peneiramento manual – Método de ensaio. ICS 75 160 – **340,00**

227. NM 201:2010 - Cálculo do teor de carbono fixo em coque - procedimento. ICS 75 080 – **100,00**

228. NM 202:2010 - Coque – Determinação do teor de cinzas – Método de ensaio. ICS 75 080 – **240,00**

229. NM 203: 2010 - Coque – Determinação do teor de matérias voláteis. ICS 75 080 – **240,00**

230. NM 204: 2010 - Recipientes transportáveis para gás de petróleo liquefeito (GPL) – Selecção visual das condições de uso. ICS 55 140 – **240,00**

231. NM 205: 2010 - Recipientes transportáveis de aço para gás de petróleo liquefeito (GPL) – Requalificação – procedimento. ICS 55 140 – **660,00**

232. NM 206: 2010 - Recipientes em plástico, para o transporte e/ou armazenamento de gás liquefeito de petróleo (GLP) - projecto, fabricação e inspecção. ICS 55 140 – **995,00**

233. NM NP EN 206: 2009 – Betão – Comportamento, produção, colocação e critérios da conformidade. ICS 91 100 – **1310,00**

234. NM 207: 2010 – Roscas de fixação das válvulas dos recipientes transportáveis para GPL- Dimensões. ICS 21 040 – **240,00**

235. NM 208: 2010 – Rosca NPT para tubos – Dimensões. ICS 21 040 – **340,00**

236. NM 209: 2010 – Embalagens de produtos perigosos – classes 1,3,4,5,6,8 e 9- Requisitos e métodos de ensaio. ICS 13 300 – **500,00**

237. NM 210: 2010 – Transporte terrestre de produtos perigosos – Incompatibilidade Química. ICS 13 300 – **340,00**

238. NM 211: 2010 -Embalagem e acondicionamento – Terminologia. ICS 01 020/ 55 020 – **340,00**

239. NM 212: 2010 -Transporte de produtos alimentícios refrigerados Procedimentos e critérios de temperaturas. ICS 03 220 – **500,00**

240. NM 213:2010- Motores eléctricos: Potências nominais. ICS 29 120 – **100,00**

241. NM 214:2010- Instalações eléctricas de baixa tensão Parte 3: Princípios gerais e determinação

Lista de Preços

das características. ICS 29 120 – **1250,00**

242. NM 215:2010 -Aparelhos de iluminação – Designação das ampolas utilizadas em lâmpadas de incandescência. ICS 73 100 – **240,00**

243. NM 216: 2010- Aparelhos eléctricos de baixa tensão – linhas de fuga e distâncias no ar, Definições e regras de medição. ICS 29 060 – **500,00**

244. NM ISO 216:2010- Papel de escrever e determinados tipos de impressos – Formatos acabados Séries A e B. ICS 85 080 – **340,00**

245. NM 217:2010 -Aparelhagem de Baixa Tensão, aparelhagem para instalações eléctricas fixas, domésticas e análogas – folhas de normalização para um sistema modular. ICS 29 060 – **240,00**

246. NM 218:2010- Efeito do desequilíbrio das tensões sobre as características de funcionamento dos motores assíncronos trifásicos de gaiola. ICS 29 160 – **240,00**

247. NM 219:2010 -Turismo -Cozinheiro em função polivalente – Competência de pessoal. ICS 03 200 – **240,00**

248. NM 220:2010 -Turismo - Servente de mesa em função especializada – competência de pessoal. ICS 03 200 – **240,00**

249. NM 221: 2010 -Recepcionista em função polivalente – Competência de pessoal. ICS 03 200 – **240,00**

250. NM 223: 2010 – Refrigerantes. ICS 67 160 – **340,00**

251. NM 224: 2010 – Bebidas espirituosas. ICS 67 160 – **340,00**

252. NM 225 2010 - Carne enlatada. ICS 67 120 – **240,00**

253. NM 226 2010 - Carne do almoço. ICS 67 120 – **340,00**

254. NM 227:2010 -Aparelhos eléctricos de baixa tensão – linhas de fuga e distâncias no ar, regras de cálculo. ICS 29 100 – **500,00**

255. NM 228:2010 -Método de ensaio para a medição da tangente do ângulo de perdas de bobinas e barras de enrolamentos de máquinas eléctricas. ICS 29 020 – **500,00**

256. NM Codex Stan 228: 2009 – Métodos gerais de análise para os contaminantes. ICS 67 050 – **100,00**

257. NM 229:2010 – Aparelhos electrodomésticos e análogos, Segurança, Parte 1: Regras gerais. ICS 97 030 – **1470,00**

258. NM 229-2-2: 2012 – Aparelhos electrodomésticos e análogos. Segurança - Parte 2-2: Regras particulares para os aspiradores e os aparelhos de limpeza por aspiração de água. ICS 97 030 – **660,00**

259. NM 229-2-25:2012 – Aparelhos electrodomésticos e análogos. Segurança - Parte 2-25: Regras particulares para os fornos de microondas, incluindo os fornos de microondas combinados. ICS 97 030 – **900,00**

260. NM 230-1: 2010- Componentes cerâmicos. Parte 1 Tijolos cerâmicos para alvenaria de vedação terminologia e requisitos. ICS 81 060 – **500,00**

261. NM 230-2:2010 -Componentes cerâmicos. Parte 2: Tijolos cerâmicos para alvenaria estrutural - Terminologia e requisitos. ICS 81 060 – **500,00**

262. NM 230-3: 2010 - Componentes cerâmicos. Parte 3: Tijolos cerâmicos para alvenaria estrutural e de vedação – Métodos de ensaio. ICS 81 060 – **500,00**

263. NM 231: 2010 -Manual de operação, uso e manutenção das edificações - Conteúdo e recomendações para elaboração e apresentação. ICS 01 110 – **340,00**

264. NM 232: 2010 - Manutenção de edificações – Procedimento. ICS 91 120 – **500,00**

265. NM 233: 2010- Figuração de materiais em corte. ICS 01 100 – **240,00**

266. NM 234: 2010 – legenda. ICS 91 060 – **340,00**

267. NM 235: 2010 -Linhas e sua utilização. ICS 91 060 – **240,00**

268. NM 236: 2010 -Lista de peças. ICS 91 060 – **240,00**

269. NM 237: 2010 – Cotagem. ICS 91 080 – **660,00**

270. NM 238:2010 -Representação de vistas. ICS 91 080 – **240,00**
271. NM 239: 2010- Cortes e secções. ICS 25 160 – **240,00**
272. NM Codex stan 239: 2009 – Métodos gerais de análise para aditivos alimentares. ICS 67 050 – **100,00**
273. NM 240:2010 -Representação convencional: Convenções de utilização geral. ICS 91 060 – **240,00**
274. NM 241:2010 -Madeira Serrada – Terminologia. ICS 79 040 – **660,00**
275. NM 242:2010- Mobiliário Escolar - Parte 1- Especificações. ICS 97 140 – **500,00**
276. NM 243:2010 -Arrancador para lâmpadas fluorescentes tubulares – especificação. ICS 29 140 – **340,00**
277. NM 244: 2010 -Informação e documentação – Livros e folhetos – Apresentação. ICS 01 140 – **500,00**
278. NM 245:2010 -Roupa hospitalar – Características. ICS 11 140 – **340,00**
279. NM 246:2010 -Uniforme escolar – Requisitos de desempenho e segurança. ICS 61 020 – **500,00**
280. NM 247:2010- Roupas hospitalares – Terminologia. ICS 01 020/11 040 – **240,00**
281. NM 248:2010- Instrumentos de medição – Régua graduadas de aço – Características construtivas e requisitos metrológicos. ICS 17 020 – **240,00**
282. NM 249: 2010 – Código de Boas Práticas Para Limpeza, Conservação e Desinfecção das Unidades de Saúde. ICS 13 030 – **660,00**
283. NM 250: 2013 – Serviços Funerários. Requisitos. ICS 03 080 – **820,00**
284. NM 251: 2013 – Turismo. Categorização de restaurantes. Requisitos. ICS 03 200 – **820,00**
285. NM 252:2010- Ar condicionado – Especificações. ICS 91 140 – **340,00**
286. NM 253:2010- Luzes de travões – Especificações – **500,00**
287. NM 255:2010- Candeeiro operatório móvel – Especificações. ICS 29 140 – **100,00**
288. NM 256:2010- Candeeiro de observatório – Especificações. ICS 29 140 – **100,00**
289. NM 257:2010 -Requisitos metrológicos e técnicos para manómetros de pressão em pneus de veículos motores sujeitos ao controlo de Metrologia Legal – **340,00**
290. NM 258:2010 -Microscópio binocular – Especificações. ICS 01 040 – **100,00**
291. NM 259:2010 -Hemoglobímetro – Especificações. ICS 01 040 – **100,00**
292. NM 260:2010 -Centrífuga de 12 tubos – Especificações. ICS 31 100 – **100,00**
293. NM 261: 2010 -Incubadora – Especificações. ICS 11 040/ 11 100 – **100,00**
294. NM 262:2010 -Camas hospitalares – Especificações. ICS 11 140 – **240,00**
295. NM 263:2010 -Berço hospitalar para bebé – Especificações. ICS 11 140 – **240,00**
296. NM 264:2010 -Mesa de leito – Especificações. ICS 11 140 – **240,00**
297. NM 265:2010 -Marquesa de observação – Especificações. ICS 11 140 – **240,00**
298. NM 266:2010 -Armários – Especificações. ICS 11 040 – **240,00**
299. NM 267: 2011 - Petróleo e produtos petrolíferos Amostragem manuais. ICS 75 200 – **1270,00**
300. NM 268: 2011 - Produtos petrolíferos – Determinação da cor – Método do colorímetro – Saybolt. ICS 75 080 – **500,00**
301. NM 269: 2011 - Combustível destilado – Determinação da aparência. ICS 75 160 – **340,00**
302. NM 270: 2011 - Coque - Determinação da humidade total – Método de ensaio. ICS 75 080 – **240,00**
303. NM 271: 2011 - Coque - Determinação da massa específica aparente – Método de ensaio. ICS 75 080 – **240,00**
304. NM 272: 2011 - Preparação de amostra de coque para análise imediata e química – procedimentos. ICS 75 080 – **240,00**
305. NM 273: 2011 - Álcool etílico combustível – Determinação do teor de resíduo por – evaporação. ICS 75 160 – **240,00**

Lista de Preços

306. NM 274: 2011 - Recipiente transportável para gás de petróleo liquefeito (GPL) – bujões fusíveis. ICS 77 150 – **240,00**
307. NM 275: 2011 - Válvula de segurança para recipiente transportável de aço para (GPL) – verificação das pressões de funcionamento. ICS 13 240 – **240,00**
308. NM 276: 2011 - Ensaio não destrutivo – emissão acústica em vasos de pressão metálica durante o ensaio de pressões – procedimento. ICS 19 100 – **820,00**
309. NM 277: 2011 - Amostragem de coque – Procedimento. ICS 75 080 – **340,00**
310. NM 278: 2011 - Recuperação de válvulas automáticas, contadores e engates com e sem dispositivo de segurança para recipientes de aço com capacidade até 90 kg de gás de petróleo liquefeito (GPL) – Requisitos. ICS 23 060 – **500,00**
311. NM 279: 2011 - Ensaio não destrutivo – Qualificação e certificação de pessoal. ICS 19 100 – **1250,00**
312. NM 280: 2011 - Ensaio não destrutivo – emissão acústica, terminologia. ICS 19 100 – **500,00**
313. NM 281: 2011 - Tolerâncias geométricas – Tolerâncias de forma, orientação, posição e batimento – Generalidades, símbolos, definições e indicações em desenho. ICS 91 010 – **1250,00**
314. NM 282: 2011 - Desenho técnico - Representação de símbolos aplicados à tolerâncias geométricas – Proporções e dimensões. ICS 01 100 – **240,00**
315. NM 283: 2011 - Execução de caracteres para escrita em desenho técnico – Procedimento. ICS 01 100 – **240,00**
316. NM 284: 2010 – Norma da Soja. ICS 67 060 – **340,00**
317. NM 285: 2010 – Sementes de gergelim – Especificações. ICS 67 060 – **240,00**
318. NM 286: 2010 - Código frutas secas. ICS 67 080 – **340,00**
319. NM ISO 287: 2013 – Papel e Cartão – Determinação do teor de humidade de um lote - Método por secagem em estufa. ICS 85 060 – **500,00**
320. NM 288: 2010 - Inspeção de alimentos enlatados. ICS 19 020 – **340,00**
321. NM 289: 2010 - Saladas de frutas – especificações. ICS 67 080 – **340,00**
322. NM 290: 2010 - Aparelhos de baixa tensão, aparelhos de uso industrial, marcação de terminais e número de identificação - regras gerais os condutores isolados e de cordões flexíveis. ICS 29 130 – **340,00**
323. NM 291: 2011: Apresentação da folha para desenho técnico – Procedimento. ICS 01 100 – **340,00**
324. NM 292: 2011 - Pescado- Classificação da frescura do peixe. ICS 65 150 – **240,00**
325. NM 293: 2011 - Concentrado de tomate processado. ICS 67 080 – **340,00**
326. NM 294: 2011 - Código internacional recomendado de boas práticas para o controle e uso de medicamentos veterinários. ICS 11 220 – **240,00**
327. NM 295: 2011 - Pescado - Preparação e apresentação de peixes, crustáceos e moluscos, congelados. ICS 67 120 – **240,00**
328. NM 296: 2011 - Norma geral para o queijo. ICS 67 100 – **340,00**
329. NM 297: 2011 - Norma para o Leite condensado açucarado. ICS 67 100 – **240,00**
330. NM 298: 2011 - Norma para Leites e Natas em Pó. ICS 67 100 – **340,00**
331. NM 299: 2011 - Cereais processados - alimentos básicos para lactantes e crianças. ICS 67 060 – **500,00**
332. NM 300: 2011 - Fórmula de seguimento. ICS 67 040 – **500,00**
333. NM 301: 2011 - Fórmula para lactantes, e Fórmula para fins medicinais especiais destinados a lactantes. ICS 67 040 – **1250,00**
334. NM 302: 2011 - Bovinos de consumo – Terminologia. ICS 01 020/67 120 – **100,00**
335. NM 303: 2011 - Caprinos de consumo – Terminologia. ICS 01 020/67 120 – **240,00**
336. NM 308: 2011 - Resíduos de serviços de saúde – Terminologia. ICS 01 020/11 020 – **240,00**

337. NM 309: 2011 - Resíduos de serviços de saúde – Classificação. ICS 11 020 – **100,00**
338. NM 310: 2011 – Procedimento para a obtenção de extracto solubilizado de resíduos sólidos. ICS 13 030 – **240,00**
339. NM 311: 2011 - Sistemas fotovoltaicos – Especificação. ICS 27 160 – **500,00**
340. NM 312: 2011 - Sistemas fotovoltaicos – Classificação. ICS 27 160 – **100,00**
341. NM 313: 2011 - Dispositivos fotovoltaicos – Simulador de requisito de desempenho- Especificação. ICS 27 160 – **240,00**
342. NM 314: 2011 - Energia solar fotovoltaico – Terminologia. ICS 27 160 – **340,00**
343. NM 315: 2011 - Módulos fotovoltaicos – Ensaio mecânicos e ambientais - método de ensaio. ICS 27 160 – **660,00**
344. NM 316: 2011 - Qualificação de módulos fotovoltaicos – Procedimento. ICS 27 160 – **240,00**
345. NM 317: 2011 - Módulos fotovoltaicos – Determinação das características fotoelétricas . ICS 27 160 – **500,00**
346. NM 319: 2011 - Dispositivos fotovoltaicos – Determinação da resposta espectral – método de ensaio. ICS 29 060 – **340,00**
347. NM 321: 2013 - Protecção de estruturas contra descargas atmosféricas. ICS 29 060 – **1270,00**
348. NM 322: 2013 – Organização de eventos. Sistema de gestão da qualidade na prestação de serviços. Requisitos. ICS 03 080/ 03 120 / 03 200 – **660,00**
349. NM 323: 2011 - Graus de protecção assegurados pelos invólucros – Código IP. ICS 29 020 – **1270,00**
350. NM 324-1:2011 - Luminárias Parte 1: prescrições gerais e ensaios. ICS 29 060 – **340,00**
351. NM 324-2-4:2011 - Luminárias Parte 2: Regras particulares Secção 4: Luminárias móveis de uso geral. ICS 29 060 – **240,00**
352. NM 324-2-5:2011 - Luminárias Parte 2: Regras particulares, Secção 5: Luminárias móveis de uso geral. ICS 29 060 – **240,00**
353. NM 324-2-10:2011 - Luminárias Parte 2-10: prescrições particulares, luminárias móveis para crianças. ICS 29 060 – **240,00**
354. NM 329:2011 - Aparelhos electrodomésticos e análogos, segurança Parte 2-3: Regras particulares para ferros de passar eléctricos. ICS 29 060 – **500,00**
355. NM 330: 2011 - Desenho Técnico – Representação do local de medição de dureza. ICS 01 100 – **240,00**
356. NM 331: 2011- Representação simplificada de furos de centro em desenho técnico. ICS 01 100 – **240,00**
357. NM 332: 2011 - Representação de área de core por meio de hachuras em desenho técnico. ICS 01 100 – **340,00**
358. NM 333: 2011 - Representação de entalhado em desenho técnico..ICS 01 100 - **340,00**
359. NM 334: 2011 - Desenho técnico – Representação de recartilhado. ICS 01 100 – **240,00**
360. NM 335: 2011 - Desenho técnico – Representação simplificada em estruturas metálicas .ICS 01 100 – **500,00**
361. NM 336: 2011 – Dispositivos fotovoltaicos – Células e módulos de referência – Especificações. ICS 27 160 – **340,00**
362. NM 337:2011 – Dispositivos fotovoltaicos – Calculos de erros devido ao descasamento especial – Procedimento ICS 27 160 – **240,00**
363. NM 339: 2011 - Resíduos sólidos – Classificação. ICS 13 030 – **1470,00**
364. NM 340: 2011 - Batatas fritas ultracongeladas. ICS 67 040 – **240,00**
365. NM 341: 2011 - Couve-flor ultracongelada. ICS 67 080 – **340,00**
366. NM 342: 2011 – Cenouras ultracongeladas. ICS 67 040 – **340,00**
367. NM 343: 2011 - Grãos de sorgo – Especificações. ICS 67 040 – **340,00**

368. NM 344: 2011 - Código de Práticas de Higiene para o transporte de alimentos a granel e semi-embalados. ICS 67 040 – **340,00**
369. NM 345: 2011 - Código de práticas de higiene para alimentos pré-confeccionados e confeccionados. ICS 67 040 – **660,00**
370. NM 346: 2011 - Compotas – Especificações. ICS 67 040 – **340,00**
371. NM 347: 2011 - Brócolos ultracongelados. ICS 67 080 – **340,00**
372. NM 348: 2011 - Poste de betão armado para redes de distribuição de energia eléctrica Especificações. ICS 91 060/91 100 – **820,00**
373. NM 349: 2011 - Poste de betão armado para redes de distribuição de energia eléctrica – Padronização. ICS 91 060 – **500,00**
374. NM 350: 2011 - Cruzetas de betão armado para redes de distribuição de energia eléctrica especificações. ICS 91 060 – **500,00**
375. NM 351: 2011 - Cruzetas de betão armado para redes de distribuição de energia eléctrica – Dimensões. ICS 91 060 – **240,00**
376. NM 352: 2011 - Elaboração de projectos de edifícios – Actividades técnicas. ICS 91 040 – **660,00**
377. NM 353: 2011 - Elaboração de projectos de edifícios – Arquitectura. ICS 91 060 – **500,00**
378. NM 354: 2011 - Blocos vazados de betão simples para alvenaria – Requisitos. ICS 91 060 – **500,00**
379. NM 355: 2011 - Blocos vazados de betão simples para alvenaria – Métodos de ensaio. ICS 91 060 – **500,00**
380. NM 356: 2011 - Meios de hospedagem - Sistema de gestão da sustentabilidade – Requisitos de competências para auditores. ICS 03 200 – **340,00**
381. NM 357: 2011 - Turismo - Chefe de reservas - Competências de pessoal. ICS 03 200 – **240,00**
382. NM 358: 2011 - Turismo - Hospitalidade para supervisores e gerente - Competência do pessoal. ICS 03 200 – **240,00**
383. NM 359: 2011 - Turismo - Hospitalidade para profissionais operacionais - Competência de pessoal. ICS 03 200 – **240,00**
384. NM 360: 2011 - Turismo - Chefe de recepção - Competência de pessoal. ICS 03 200 – **240,00**
385. NM 361: 2011 - Directrizes para auditoria florestal - Procedimentos de auditoria - Critérios de qualificação para auditores florestais. ICS 03 120 – **340,00**
386. NM NP HD 361: 2010 - Sistemas de designação de cabos. ICS 29 060 – **340,00**
387. NM 362: 2011 - Tecnologia gráfica - Caderno de papel almaço – Requisitos. ICS 37 100 – **240,00**
388. NM 363: 2011 - Tecnologia gráfica - Folhas soltas para uso escolar – Requisitos. ICS 37 100 – **240,00**
389. NM 364: 2011 - Tecnologia gráfica – Cadernos escolares espiralados ou costurados ou colados ou argolados ou grampeados, com capa dura ou capa flexível Requisitos. ICS 37 100 – **340,00**
390. NM 365: 2011 - Tecnologia gráfica - Envelope de papel tipo saco para correspondência – Especificações. ICS 37 100 – **820,00**
391. NM 366: 2011 - Tecnologia gráfica - Envelope convencional de papel para insertora automática – especificações. ICS 37 100 – **820,00**
392. NM 367: 2011 - Tecnologia gráfica - Envelope convencional de papel para correspondência. ICS 37 100 – **820,00**
393. NM 368: 2011 - Papel e produto para fins sanitários - Determinação da capacidade e tempo de absorção de água. ICS 85 080 – **240,00**
394. NM 369: 2011 - Biodiesel – determinação de glicerina total e do total de triglicerídeos em biodiesel. ICS 75 160 – **340,00**

395. NM 370: 2011 - Álcool etílico – determinação da condutividade eléctrica. ICS 71 080 – **240,00**
396. NM 371: 2011 - Álcool etílico – determinação da acidez total. ICS 71 080 – **240,00**
397. NM 372: 2011 - Biodiesel – determinação da concentração de metanol e/ou etanol por cromatografia gasosa. ICS 75 160 – **340,00**
398. NM 373: 2011 - Biodiesel – determinação da glicerina livre, monoglicerídeos, diglicerídeos, triglicerídeos e glicerina total por cromatografia gasosa. ICS 75 160 – **820,00**
399. NM 374: 2011 - Biodiesel – determinação de glicerina livre em biodiesel de ráceno por cromatografia gasosa. ICS 75 160 – **240,00**
400. NM 375: 2012 - Arroz com casca – Especificações. ICS 67 060 – **340,00**
401. NM 376: 2012 - Cereais e leguminosas - Procedimentos de amontragem. ICS 67 060 – **820, 00**
402. NM 377: 2012 – Cereais e produtos cerealíferos – Determinação do teor de humidade. ICS 67 060 – **660,00**
403. NM 378: 2012 – Grãos armazenados – Classificação de insetos daninhos e ácaros. ICS 67 060 – **240,00**
404. NM 379: 2012 – Métodos de análise de aflatoxinas de ocorrência natural. ICS 67 060 – **340,00**
405. NM 380: 2012 – Crivos de ensaios para cereais. ICS 67 060 – **340,00**
406. NM 381: 2012 - Automóveis. Lâmpadas exteriores. ICS 29 140 – **340,00**
407. NM 382: 2012 - Energia solar - definições e nomenclatura. ICS 27 160 – **820, 00**
408. NM 383-4: 2012 – Instalações eléctricas de Baixa Tensão. Parte 4: Protecção para garantir segurança. ICS 29 140 - **1290,00**
409. NM 384: 2012 - Norma geral para o uso de termos lácteos. ICS 67 080 – **240,00**
410. NM 385: 2012 - Norma geral para a rotulagem e declaração de propriedades de alimentos pré-embalados. ICS 67 040 – **240,00**
411. NM 386: 2012 - Análise sensorial dos alimentos e bebidas – Terminologia. ICS 67 050 – **660,00**
412. NM 387: 2012 - Orientações gerais para o uso do termo “halal”. ICS 67 120 – **240,00**
413. NM 388: 2012 - Orientações gerais sobre declarações de propriedades. ICS 01 110 – **240,00**
414. NM 389: 2012 - Princípios para a inspecção e certificação da importação de alimentos. ICS 67 040 – **240,00**
415. NM 390: 2012 - Caldos e consommés. ICS 67 040 – **340,00**
416. NM 391: 2012 - Atum enlatado e bonito. ICS 67 120 – **500,00**
417. NM 392: 2012 - Peixe seco e peixe salgado seco. ICS 67 120 – **660,00**
418. NM 393: 2012 - Sistema de análise de perigos e pontos críticos de controlo (HACCP) – Requisitos. ICS 67 050 – **900,00**
419. NM 394: 2012 - Electrotecnia – Vocabulário de telefonia de planta externa. ICS 01 040 – **820,00**
420. NM 395-1: 2012 - Inspecção de segurança de veículos - Veículos automóveis e reboques. Parte 1: Directrizes básicas. ICS 43 080 /43 180 – **340, 00**
421. NM 395-2: 2012 - Inspecção de segurança de veículos - Veículos automóveis e reboques. Parte 2: Identificação. ICS 43 080/43 180 – **240,00**
422. NM 395-3: 2012 - Inspecção de segurança de veículos - Veículos automóveis e reboques. Parte 3: Equipamentos proibidos e obrigatórios. ICS 43 080/43 180 – **900,00**
423. NM 395-4: 2012 - Inspecção de segurança de veículos - Veículos automóveis e reboques. Parte 4: Sinalização. ICS 43 080/43 180 – **240,00**
424. NM 395-5: 2012 - Inspecção de segurança de veículos - Veículos automóveis e reboques. Parte 5: iluminação. ICS 43 080/43 180 – **340,00**
425. NM 395-6: 2012 - Inspecção de segurança de veículos - Veículos automóveis e reboques. Parte 6: Freios. ICS 43 080/43 180 – **240,00**
426. NM 395-7: 2012 - Inspecção de segurança de veículos - Veículos automóveis e reboques. Parte 7: Direcção. ICS 43 080/43 180 – **240,00**

Lista de Preços

427. **NM 395-8: 2012** - Inspeção de segurança de veículos - Veículos automóveis e reboques. Parte 8: Eixos e suspensão. ICS 43 080/43 180 – **240,00**
428. **NM 395-9: 2012** - Inspeção de segurança de veículos - Veículos automóveis e reboques - Parte 9: Pneus e rodas. ICS 43 080/43 180 – **340,00**
429. **NM 395-10: 2012** - Inspeção de segurança de veículos - Veículos automóveis e reboques - Parte 10: Sistema e componentes complementares. ICS 43 080/43 180 – **240,00**
430. **NM 395-11: 2012** - Inspeção de segurança de veículos - Veículos automóveis e reboques - Parte 11: Estação de inspeção de segurança veicular. ICS 43 080/ 43 180 – **340,00**
431. **NM 395-12: 2012** - Inspeção de segurança de veículos - Veículos automóveis e reboques - Parte 12: Habilitação de inspectores de segurança veicular. ICS 43 080/ 43 180 – **240,00**
432. **NM 396: 2012** - Produtos petrolíferos - Determinação do ponto de inflamação pelo aparelho de vaso fechado Pensky-Martens. ICS 75 080 – **820,00**
433. **NM 397: 2012** - Produtos petrolíferos - Determinação do ponto de inflamação pelo aparelho de vaso fechado Tag. ICS 75 080 – **660,00**
434. **NM 398: 2012** - Combustíveis para aviação – Determinação da tolerância à água. ICS 75 160 – **240,00**
435. **NM 399: 2012** - Combustível de aviação – Determinação do ponto de congelamento. ICS 75 160 – **340,00**
436. **NM 400: 2012** - Gasolina, querosene de aviação e combustíveis destilados. Determinação de enxofre mercaptídico – Método potenciométrico. ICS 75 160 – **660,00**
437. **NM 401: 2012** - Embalagem plástica para água mineral e potável de mesa Garrafão retornável – Requisitos e métodos de ensaio. ICS 55 020 – **500,00**.
438. **NM 402: 2012** - Representação de molas em desenho técnico – Procedimento. ICS 01 100 – **240,00**
439. **NM 403:2012** – Desenho Técnico – Documentação técnica para escrita normalizada. Requisitos gerais. ICS 01 100 – **995,00**
440. **NM 404:2012** – Representação de engrenagem em desenho técnico. ICS 01 100 – **340,00**
441. **NM 405: 2012** – Critérios mínimos de selecção de pneus para reforma, reparação Inspeção e identificação. ICS 83 160 – **340,00**
442. **NM 406: 2012** – Pneus novos de automóveis de passageiros, seus derivados e rebocados - Requisitos e métodos de ensaio. ICS 83 160 – **660,00**
443. **NM 407: 2012** – Pneus novos para camionetas e seus derivados, autocarros, camiões e seus rebocados – Requisitos, métodos de ensaio e ressulcagem. ICS 83 160 – **340,00**
444. **NM 408: 2012** – Cláusulas uniformes para homologação de triângulos de pré-sinalização. ICS 93 080 – **1250,00**
445. **NM 409: 2012** – Protector de Circuitos – Especificações obrigatórias. ICS 29 020 – **100,00**
446. **NM 410: 2012** – Guia para o desenho curricular de programas educativos dentro de um sistema de gestão da qualidade em uma organização educativa. ICS 03 120 – **660,00**
447. **NM 411: 2012** – Sabões e detergentes – Detergentes líquidos. ICS 97 080 – **500,00**
448. **NM 412: 2012** – Sabões e detergentes – Definições gerais. ICS 97 080 – **500,00**
449. **NM 413: 2012** – Produtos de limpeza – Cera para pisos. ICS 97 080 – **660,00**
450. **NM 415: 2012** – Modelo para gestão de micro empresas e pequenas empresas. ICS 03 100 – **500,00**
451. **NM 416: 2012** - Qualidade de serviço para o comércio - Requisitos gerais. ICS 03 100 – **660,00**
452. **NM 417: 2012** – Artigos de uso doméstico – Escovas para lavar pisos. ICS 97 080 – **340,00**
453. **NM 418: 2012** – Sabões e detergentes – Detergente sintético em pó para uso doméstico. ICS 71

100 – **900,00**

454. NM 419: 2012 – Desinfetantes, ambientadores e produtos de uso similar - Insecticidas para uso doméstico. ICS 65 100 – **500,00**

455. NM 420: 2012 - Cartas de Serviço – Requisitos. ICS 01 140 – **340,00**

456. NM 421: 2012 - Turismo - Serviços de Alojamento e Classificação de Hotéis. ICS 03 200 – **1270,00**

457. NM 422: 2012 - Hotelaria - Sistema de Gestão de Qualidade, Segurança e Ambiental. ICS 03 120 – **820,00**

458. NM 423: 2012 - Qualidade Turística de Serviços e Instalações para Pensão, Estalagem, Residencial, Lodge, Motel e afins. ICS 03 200 – **500,00**

459. NM 424: 2012 – Pontos de informação turística. ICS 03 200 – **900,00**

460. NM 425: 2012 - Óleos alimentares vegetais fortificados. ICS 67 200 – **900,00**

461. NM 427: 2012 - Gasolina automotiva — Determinação do teor de álcool etílico anidro combustível (AEAC. ICS 75 160 – **240,00**

462. NM 428: 2012 – Gasolina – Determinação de benzeno e tolueno por cromatografia em fase gasosa. ICS 75 160 – **820,00**

463. NM 431: 2012 – Gás natural e outros combustíveis gasosos Determinação do teor de vapor de água através de analisadores electrónicos de humidade. ICS 75 160 – **240,00**

464. NM 432: 2012 – Planos de amostragem e procedimentos na inspecção por atributos. ICS 03 120 – **1380,00**

465. NM 433: 2012 - Hotelaria. Serviços de restauração. Requisitos para a implantação de um sistema de auto controlo baseado nos princípios do HACCP. ICS 03 200 – **1330,00**

466. NM 435: 2013 – Embalagem – Favos de ovos. ICS 55 020/67 120 – **240,00**

467. NM 436: 2013 – Embalagem. Indicações gráficas para manuseamento de artigos. ICS 55 020 – **340,00**

468. NM 437: 2013 – Alimentos balanceados para animais. Generalidades. ICS 65 120 – **340,00**

469. NM 438: 2013 – Alimentos balanceados para galinhas. Requisitos. ICS 65 120 **240,00**

470. NM 439: 2013 – Alimentos balanceados para animais - Métodos de ensaio. ICS 65 120 – **500,00**

471. NM 440: 2013 – Indústrias alimentares - Frango abatido. ICS 67 120 – **340,00**

472. NM 441: 2013 – Maneio do frango para o abate. ICS 67 120 – **340,00**

473. NM 442: 2013 – Indústrias alimentares. Definição e descrição dos cortes básicos do frango. ICS 67 120 – **340,00**

474. NM 443: 2013 – Boas práticas agrícolas. Produção de origem vegetal. Parte 1 - Requisitos gerais. ICS 67 120 – **660,00**

475. NM 444: 2013 – Rastreabilidade na cadeia alimentar para frutas. ICS 67 020 – **660,00**

476. NM 445: 2013 – Cigarros. Especificações. ICS 65 160 – **340,00**

477. NM 446: 2013 – Qualidade da água. Determinação da temperatura. ICS 13 060 – **240,00**

478. NM 447: 2013 – Qualidade da água- Determinação do zinco. ICS 13 060 – **240,00**

479. NM 448: 2013 – Bebidas alcoólicas. Vinho - Definições e Classificação. ICS 67 160 – **240,00**

480. NM 449: 2013 – Bebidas alcoólicas. Mostos para o Processamento de Vinhos. ICS 67 160 – **240,00**

481. NM 450: 2013– Bebidas alcoólicas. Vinhos. Práticas Permitidas no Processamento. ICS 67 160 – **240,00**

482. NM 451: 2013 – Bebidas alcoólicas. Rum. ICS 67 160 – **240,00**

483. NM 452: 2013 – Bebidas alcoólicas. Vodka. ICS 67 160 – **240,00**

484. NM 453: 2013 – Bebidas alcoólicas. Aguardente de Cana, Cana, Cachaça ou Branquinha. ICS

67 160 – **240,00**

485. NM 454:2013 – Bebidas alcoólicas. Brandy. ICS 67 160 – **240,00**

486. NM 455:2013 – Bebidas alcoólicas. Whisky. ICS 67 160 – **240,00**

487. NM 456: 2013 – Bebidas alcoólicas. Tafias de cana. ICS 67 160 – **240,00**

488. NM 457: 2013 – Bebidas alcoólicas. Extracção de amostras. ICS 67 160 – **340,00**

489. NM 458: 2013 – Bebidas alcoólicas. Álcool etílico. ICS 67 160 – **500,00**

490. NM 459: 2013 – Bebidas alcoólicas. Anis ou anisado. ICS 67 160 – **240,00**

491. NM 460: 2013 – Bebidas alcoólicas. Métodos para determinar o conteúdo de ésteres. ICS 67 160 – **240,00**

492. NM 461: 2013 – Bebidas alcoólicas. Métodos para determinar o conteúdo de aldeídos. ICS 67 160 – **340,00**

493. NM 462: 2013 – Bebidas alcoólicas. Determinação do conteúdo de furfural. ICS 67 160 – **240,00**

494. NM 463: 2013 – Bebidas alcoólicas. Determinação do metanol e de congéneres em bebidas alcoólicas e no álcool etílico utilizado no seu processamento, mediante cromatografia de gases. ICS 67 160 – **500,00**

495. NM 464: 2013 – Bebidas alcoólicas. Método para determinar o extracto. ICS 67 160 – **240,00**

496. NM 465: 2013 – Bebidas alcoólicas. Método colorímetro para determinar o conteúdo de metanol. ICS 67 160 – **240,00**

497. NM 466: 2013 – Produtos alimentícios. Métodos de ensaio. ICS 67 050 – **900,00**

498. NM 467: 2013 – Sinalização horizontal viária — Material para sinalização — Terminologia. ICS 93 080 – **240,00**

499. NM 468: 2013 – Sinalização horizontal viária – Tintas – Procedimentos para execução da demarcação e avaliação. ICS 93 080 – **340,00**

500. NM 469: 2013 – Sinalização horizontal viária – Tinta à base de resina acrílica emulsionada em água. ICS 01 080/93 080 – **340,00**

501. NM 470: 2013 – Determinação do poder de cobertura (opacidade). ICS 87 040 – **240,00**

502. NM 471: 2013 – Sinalização horizontal viária – Tintas – Métodos de ensaio. ICS 93 080 – **1270,00**

503. NM 472: 2013 – Tintas e vernizes – Determinação da espessura da película seca sobre superfícies rugosas – Método de ensaio. ICS 87 040 – **340,00**

504. NM 473: 2013 – Sinalização horizontal viária – Tinta livre de resina. ICS 01 080/93 080 – **240,00**

505. NM 474: 2013 – Sinalização horizontal viária – Tinta à base de resina acrílica. ICS 01 080/93 080 – **240,00**

506. NM 475: 2013 – Sinalização horizontal viária - Tachas reflectivas viárias – Requisitos. ICS 93 080 – **500,00**

507. NM 476: 2013 – Sinalização horizontal viária – Tachões reflectivos viários -Requisitos e métodos de ensaios. ICS 01 020/93 080 – **340,00**

508. NM 477: 2013 – Sinalização horizontal viária - Avaliação da retrorreflectividade. ICS 93 080 – **240,00**

509. NM 478: 2013 – Produtos petrolíferos – Determinação do número de acidez e basicidade – Método do indicador. ICS 75 080/ 75 100 – **820,00**

510. NM 479: 2013 – Produtos petrolíferos — Determinação do número de acidez pelo método de titulação potenciométrica. ICS 75 080 – **820,00**

511. NM 480: 2013 – Produtos petrolíferos — Determinação do teor de cinzas. ICS 75 080 – **340,00**

512. NM 481: 2014 – Produtos petrolíferos — Determinação de água e sedimentos em petróleo e

óleos combustíveis pelo método de centrifugação. ICS 75 080 – **660,00**

513. NM 482: 2013 – Produtos petrolíferos e materiais betuminosos – Determinação do teor de água por destilação. ICS 75 080 – **660,00**

514. NM 483: 2013 – Produtos petrolíferos – Determinação de micro-resíduo de carbono. ICS 75 080 – **660,00**

515. NM 484: 2013 – Produtos petrolíferos – Destilação à pressão atmosférica. ICS 75 080/75 200 – **1330,00**

516. NM 485: 2013 – Produtos petrolíferos – Determinação do ponto de fluidez. ICS 75 080 – **660,00**

517. NM 486: 2013 – Guia para a utilização da NM 432 - Planos de amostragem e procedimentos na inspecção por atributos. ICS 03 120- **1250,00**

518. NM 487: 2013 – Embalagens e acondicionamentos plásticos recicláveis – Identificação e simbologia. ICS 01 040/55 020 – **340,00**

519. NM 488: 2013 – Embalagens de vidro para produtos alimentícios - Requisitos e métodos de ensaio. ICS 55 020 – **1250,00**

520. NM 489: 2013 – Boas práticas agrícolas para frutas, ervas aromáticas culinárias e hortícolas, frescas. Colheita e pós-colheita. ICS 67 020 – **995,00**

521. NM 490: 2014 - Blocos vazados de areia e cimento- Requisitos. ICS 91 100 – **500,00**

522. NM 491: 2013 – Bebidas alcoólicas e álcool etílico. Método para determinar o teor de álcoois superiores. ICS 67 160 – **240,00**

523. NM 492: 2013 – Bebidas alcoólicas. Método para determinar o teor de álcool. ICS 67 160 – **340,00**

524. NM 493: 2013 – Bebidas alcoólicas- Métodos para determinar o teor de ferro. ICS 67 160 – **240,00**

525. NM 494: 2013 – Bebidas alcoólicas. Métodos para determinar a acidez e PH. ICS 67 160 – **340,00**

526. NM 495: 2013 – Bebidas alcoólicas. Rotulagem. ICS 67 160 – **240,00**

527. NM 496: 2013 – Bebidas alcoólicas. Método para determinar o conteúdo de cobre. ICS 67 160 – **340,00**

528. NM 497: 2013 – Qualidade da água. Determinação da condutividade eléctrica. ICS 13 060 – **500,00**

529. NM 498: 2013 – Qualidade da água- Determinação do Ph. ICS 13 060 – **500,00**

530. NM 499: 2013 – Qualidade da água. Determinação da dureza. ICS 13 060 – **340,00**

531. NM 500: 2013 – Sabões e detergentes. Detergentes em barra para lavar. ICS 71 100 – **500,00**

532. NM 501: 2013 – Contraplacados – Vocabulário. ICS 01 040/79 060 – **340,00**

533. NM 502: 2013 – Madeira serrada de coníferas (Gimnospermas) – Dimensões nominais. ICS 79 040 – **340,00**

534. NM 503: 2013 – Bebidas alcoólicas. Definições gerais. ICS 67 160 – **340,00**

535. NM 504: 2013 – Bebidas alcoólicas. Ginebra ou Ginebra Composta ou Gin. ICS 67 160 – **240,00**

536. NM 505: 2013 – Avaliação e aprovação do modelo – **995,00**

537. NM 506: 2014 – Blocos vazados de areia e cimento- Métodos de ensaio. ICS 91 100 – **660,00**

538. NM 507: 2014 – Museu. Sistema de gestão da Qualidade, segurança e meio ambiente para prestação de serviços de visitante. Requisitos. ICS 03 120/03 080 – **660,00**

539. NM 508: 2014 - Alimentos enlatados para lactantes e crianças pequenas. ICS 67 230 – **340,00**

540. NM 509: 2014 - Norma para a rotulagem e declaração de propriedades dos alimentos para fins medicinais especiais. ICS 67 020/ 67 040/ 67230 – **240,00**

541. NM 510: 2014 - Guião de rotulagem nutricional. ICS 67 020 / 67 040 – **500,00**

542. NM 511: 2014 - Código de práticas de higiene para fórmulas em pó para lactantes e crianças

pequenas. ICS 67 040/67 020 – **1250,00**

543. NM 512: 2014 - Norma geral para os contaminantes e toxinas presentes nos alimentos e rações. ICS 67 040/ 65 120– **1470,00**

544. NM 513: 2014 – Lista de consulta de compostos de nutrientes para lactantes e crianças pequenas. ICS 67 040 – **1250,00**

545. NM 514: 2014 – Alimentos balanceados para animais. Alimentos para vacas de corte. Requisitos. ICS 65 120 - 240,00

546. NM 515: 2014 - Orientações para declarações nutricionais e de saúde. ICS 67 020/67 040 – **500,00**

547. NM 516: 2014 - Norma para lagosta ultra congelada. ICS 67 120 – **340,00**

548. NM 517: 2014 - Norma para lula ultra congelada. ICS 67 120 – **340,00**

549. NM 518: 2014 - Bebidas alcoólicas. Vinho de mesa. ICS 67 160 – **340,00**

550. NM 519: 2014 - Bebidas alcoólicas. Vinhos licorosos ou generosos. ICS 67 160 – **340,00**

551. NM 520: 2014 - Bebidas alcoólicas. Vinhos espumosos. ICS 67 160 – **340,00**

552. NM 521: 2014 - Bebidas alcoólicas. Cremes. ICS 67 160 – **240,00**

553. NM 522: 2014 - Bebidas alcoólicas. Cocktais. ICS 67 160 – **240,00**

554. NM 523: 2014 - Bebidas alcoólicas. Método para determinar o conteúdo de açúcar. ICS 67 160 – **340,00**

555. NM 524: 2014 - Bebidas alcoólicas. Método para determinar o conteúdo de taninos. ICS 67 160 – **240,00**

556. NM 525: 2014 - Bebidas alcoólicas. Método para determinar o conteúdo de cloretos nos vinhos. ICS 67 160 – **240,00**

557. NM 526: 2014 - Bebidas alcoólicas. Método para determinar corantes artificiais. ICS 67 160 – **240,00**

558. NM 527: 2014 - Bebidas alcoólicas. Método para determinar o conteúdo de ácido sórbico. ICS 67 160 – **240,00**

559. NM 528: 2014 - Bebidas alcoólicas. Método para determinar o conteúdo de sulfatos. ICS 67 160 – **240,00**

560. NM 529: 2014 - Bebidas alcoólicas. Método para determinar o conteúdo de anidrido sulfuroso. ICS 67 160 – **340,00**

561. NM 530: 2014 – Bebidas alcoólicas. Sabajón. ICS 67 160 – **1310,00**

562. NM 531:2014 - Qualidade de água – Determinação da turbidez pelo método nefelométrico. ICS 13 060 – **340,00**

563. NM 532:2014 - Qualidade de água - Determinação de cianetos - Parte 1: Determinação de cianetos totais. ICS 13 060 – **820,00**

564. NM 533:2014 - Qualidade de água - Determinação de cianetos - Parte 2: Determinação de cianeto livre. ICS 13 060 – **820,00**

565. NM 534:2014 - Desinfecção de instalações de armazenamento de água potável. ICS 13 060 – **500,00**

566. NM 535:2014 - Boas práticas de Produção na indústria de bebidas alcoólicas. ICS 67 160 – **995,00**

567. NM 536:2014 - Guia de boas práticas para laboratórios que realizam amostragem e análises de água. ICS 13 060– **995,00**

568. NM ISO 536:2010 -Papel e cartão – Determinação da gramagem. ICS 85 060 – **240,00**

569. NM 537:2014 - Produtos de higiene oral – Enxagues bucais. ICS 11 060 /71 100– **240,00**

570. NM 539:2014 - Qualidade de água – Determinação do ião cloreto. ICS 13 060 – **500,00**

571. NM 540:2014 - Produtos químicos para uso agropecuário. Pesticidas. Colheita e preparação de amostras. ICS 65 100 – **240,00**

572. NM 541:2014 - Turismo - Manipulador que actua em estabelecimento serviço de alimentação no sector de turismo- Segurança de alimentos. ICS 03 200 – **240,00**

573. **NM 542: 2014** - Turismo - Supervisor que actua em estabelecimento de serviço de alimentação no sector de turismo – segurança de alimentos. ICS 03 200 – **240,00**
574. **NM 543: 2014** - Turismo - Gerente de agência de viagens. ICS 03 200 – **240,00**
575. **NM 544: 2014** - Turismo - Agente de viagem. ICS 03 200 – **240,00**
576. **NM 545-1: 2014** - Cereais e legumes. Parte 1. Recomendações gerais para o armazenamento de cereais. ICS 67 060 – **900,00**
577. **NM 545-2: 2014** - Cereais e legumes. Parte 2 Recomendações práticas de Armazenamento. ICS 67 060 – **500,00**
578. **NM 545-3: 2014** - Cereais e legumes. Parte 3. Controlo de ataques de pragas em produtos armazenados. ICS 67 060 – **340,00**
579. **NM 546-3: 2014** - Cereais e legumes. Determinação da infestação oculta de insectos. Parte 3. Método de referência. ICS 67 060 – **340,00**
580. **NM 546-4: 2014** - Cereais e legumes. Determinação de infestação oculta de insectos. Métodos rápidos. ICS 67 060 – **1250,00**
581. **NM 547: 2014** - Turismo - Hotel Boutique. Requisitos. ICS 03 200 – **240,00**
582. **NM 548: 2014** - Electrotecnia - Tensão e frequência nominais em sistemas de energia eléctrica em redes de serviço public. ICS 29 240/29 020 – **240,00**
583. **NM 550:2014** - Sistemas de portas automáticas. ICS 91 060/ 91 190 – **900,00**
584. **NM 551:2014** - Acumuladores eléctricos. ICS 29 220 – **240,00**
585. **NM 552:2014** - Fogões de uso commercial. ICS 97 040 – **240,00**
586. **NM 553:2014** - Inversores para Sistemas Fotovoltáicos ligados à rede. Parte 2. ICS 91 140 / 27 160– **240,00**
587. **NM 554:2014** - Cabos de fios de aço revestidos de cobre, nus, para fins eléctricos – Especificação. ICS 29 060 – **660,00**
588. **NM 555:2014** - Elevadores e escadas mecânicas. ICS 91 140 – **240,00**
589. **NM 556:2014** - Eficiência energética para aparelhos de ar condicionado sem condutas (Ductos). ICS 23 120 – **240,00**
590. **NM 557:2014** - Carcaças de celulares. Parte 1. ICS 33 120 – **240,00**
591. **NM 558:2014** - Equipamento de impressão e digitalização. ICS 35 260 – **240,00**
592. **NM 559:2014** - Prensa-cabo para equipamentos eléctricos para uso naval. Especificações. ICS 47 020 – **240,00**
593. **M 560:2014** - Condutores eléctricos. Terminologia. ICS 29 050 – **660,00**
594. **NM 561:2014** - fios de aço revestidos de cobre, nus, para fins eléctricos – Especificação. ICS 29 060 – **660,00**
595. **NM 562: 2014** - Fios, cabos e condutores eléctricos – Verificação dimensional e de massa. ICS 29 060 – **240,00**
596. **NM 563:2014** - Equipamento electromédico. ICS 11 040 – **240,00**
597. **NM 564:2014** - Equipamento odontológico. ICS 11 060 – **240,00**
598. **NM 565: 2014** - Maneio florestal - princípios, critérios e indicadores para florestas nativas. ICS 13 020 – **500,00**
599. **NM 566:2014** - Madeira - Glossário de defeitos. ICS 79 040 – **1250,00**
600. **NM 567:2014** - Madeira - Procedimento para secagem natural de madeira verde. ICS 79 040 – **660,00**
601. **NM 568:2014** - Madeira - Procedimento para secagem artificial de madeira verde. ICS 79 040 – **820,00**
602. **NM 569:2014** - Madeiras- Determinação do conteúdo de humidade para ensaios físicos e mecânicos – Parte 1. ICS 79 040 – **240,00**
603. **NM 570:2014** - Cadeira plástica monobloco - Requisitos e métodos de ensaio. ICS 83 140/97 140

– 240,00

604. NM 571:2014 - Gestão de Continuidade de negócios Parte 1: Código de prática. ICS 03 100 – **1270,00**

605. NM 572:2014 - Gestão de continuidade de negócios Parte 2: Requisitos. ICS 03 100 – **660,00**

606. NM 581:2014 Veículos rodoviários a motores, seus reboques e combinações - Classificação, terminologia e definições. ICS 43 020/03 220 – **240,00**

607. NM 582:2014 Símbolos gráficos dos diagramas dos relatórios de acidentes de trânsito – Simbologia. ICS 01 080/03 220 – **240,00**

608. NM 583:2014 - Pesquisa de acidentes de Trânsito – Terminologia. ICS 03 220/01 020 – **340,00**

609. NM 584:2014 - Transporte de gado vivo – Procedimentos. ICS 03 220 – **240,00**

610. NM 585:2014 - Relatório de acidente de trânsito. ICS 03 220 – **1250,00**

611. NM 586:2014 - Querosene - Determinação do ponto de fuligem. ICS 75 160/75 080 – **995,00**

612. NM 587:2014 - Armazenamento de líquidos inflamáveis e combustíveis - Manuseio e instalação de tanque subterrâneo. ICS 23 020 – **660,00**

613. NM 588:2014 - Posto de serviço - Construção de tanque atmosférico subterrâneo em resina termofixa reforçada com fibras de vidro, de parede simples ou dupla. ICS 23 020/23 080 – **900,00**

614. NM 589:2014 - Minérios de ferro – Determinação de potássio – Método de espectrometria de absorção atômica com chama. ICS 73 060/7 – **660,00**

615. NM 590: 2014 - Garrafas retornáveis de uso comum para cervejas, refrigerantes, aguardentes, sodas e águas gaseificadas. ICS 55 100 – **340,00**

616. NM 591: 2014 - Garrafas retornáveis de uso comum para cervejas, refrigerantes, aguardentes, sodas e águas gaseificadas - Verificação das características. ICS 55 100 – **240,00**

617. NM 592 : 2014 - Garrafas retornáveis de uso comum para cervejas, refrigerantes, aguardentes, sodas e águas gaseificadas - formatos, dimensões e cores. ICS 55 100 – **500,00**

618. NM ISO 612: 2009 – Veículos motorizados. Dimensões do motor e reboques. Termos e definições. ICS 43 020 – **995,00**

619. NM ISO 1000: 1992 – Unidades do sistema Internacional e recomendações para uso dos seus múltiplos e de certas outras unidades. ICS 01 060 /17 020 – **1250,00**

620. NM ISO 2299:2014 - Madeira serrada de folhosas - Defeitos – Classificação. ICS 79 040 – **340,00**

621. NM ISO 2426-1:2014 - Contraplacados - Classificação pela aparência superficial - Parte 1: Geral. ICS 79 060 – **340,00**

622. NM ISO 2426-2:2014 - Contraplacados - Classificação pela aparência superficial - Parte 2: Folhosas. ICS 79 060 – **240,00**

623. NM ISO 2426-3:2014 - Contraplacados - Classificação pela aparência superficial - Parte 3: Coníferas. ICS 79 060 – **240,00**

624. NM ISO 2553:2013 - Soldadura e processos afins - Representação simbólica em desenhos - Juntas soldadas. ICS 25 160/01 100 – **1250,00**

625. NM ISO 2594: 1972 – Desenho de construção – Método de projecção. ICS 01 100 – **240,00**

626. NM ISO 4427-2:2014 – Sistema de tubagem plástica- Tubos de Polietileno (PE) e acessórios para abastecimento de água. ICS 23 040 – **820,00**

627. NM ISO 4470:2014 - Madeira serrada - Determinação do teor de humidade média de um lote. ICS 79 040 – **240,00**

628. NM ISO 5667-1: 2006 - Qualidade da água – Amostragem – parte 1: Normas de concepção de programas e técnicas de amostragem. ICS 13 060 – **1270,00**

629. NM ISO 5667-3: 2011 - Qualidade da água – Amostragem – Parte 3: Guia sobre conservação e manuseio de amostras de água. ICS 13 060 – **660,00**

630. NM ISO 5667-5: 2006 - Qualidade da água – Amostragem – Parte 5: Orientações sobre amostra-

- gem de água potável a partir de estação de tratamento e de sistemas de distribuição. ICS 13 060 – **900,00**
- 631. NM ISO 6107 -7: 2011** - Qualidade da água – Vocabulário. ICS 01 040 /13 060– **340,00**
- 632. NM ISO 6410-1:1993** - Desenho Técnico - Representação de roscas e partes roscadas - Parte 1: Convenções gerais. ICS 01 100 – **500,00**
- 633. NM ISO 6410-2:1993** - Desenho Técnico - Representação de roscas e partes roscadas - Parte 2: Roscas inseridas no parafuso. ICS 01 100 – **340,00**
- 634. M ISO 6410-3:1993** - Desenho Técnico - Representação de roscas e partes roscadas - Parte 3: Representação simplificada. ICS 01 100 – **240,00**
- 635. NM ISO 7887: 2011** - Qualidade de água - Exame e determinação da cor. ICS 13 060 – **500,00**
- 636. NM ISO 8903:2014** - Madeira serrada de folhosas - Dimensões nominais. ICS 79 060 – **240,00**
- 637. NM ISO/IEC 8995-1:2014** - Iluminação de ambientes de trabalho. Parte 1: Interior – **1330,00**
- 638. NM ISO 9000: 2011** – Sistemas de gestão da qualidade. Fundamentos e vocabulário 2ª Edição. ICS 03120 – **1250,00**
- 639. NM ISO 9001: 2008** – Sistemas de gestão da qualidade. Requisitos 3ª Edição. ICS 03 120 – **1270,00**
- 640. NM ISO 9004: 2011** – Gestão para o sucesso sustentado de uma organização – Uma abordagem de gestão de qualidade. 3ª Edição, ICS 03 120 – **1330,00**
- 641. NM ISO/TR 9527: 2012** - Construção de edifícios - Necessidades de pessoas portadoras de deficiência em edifícios - Directrizes do projecto. ICS 11 180/91 040 – **1250,00**
- 642. NM ISO 10001: 2010** – Gestão de qualidade – satisfação do cliente – linhas de orientação relativas aos códigos de conduta das organizações. ICS 03 120 – **820,00**
- 643. NM ISO 10002: 2010** – Gestão da qualidade – Satisfação do cliente – Linhas de orientação para o tratamento de reclamações nas organizações. ICS 03 120 – **995,00**
- 644. NM ISO 10003: 2010** - Gestão da qualidade – Satisfação do cliente – Directrizes para a resolução de disputas externas a organização. ICS 03 120 – **1270,00**
- 645. NM ISO/IEC 10005: 2009** – Sistema de gestão da qualidade – Directrizes para planos da qualidade. ICS 03 120 – **1250,00**
- 646. NM ISO 10006: 2011** - Sistemas de gestão da qualidade – Directrizes para a gestão da qualidade em empreendimentos. ICS 03 120 – **1270,00**
- 647. NM ISO 10007:2014**-Sistemas de gestão da qualidade- Directrizes para a gestão de configuração. ICS 03 120 – **340,00**
- 648. NM ISO 10013:2010**- Directrizes para a documentação de sistema de gestão da qualidade. ICS 01 140 – **500,00**
- 649. NM ISO 10014:2014** - Gestão de qualidade- Directrizes para a percepção de benefícios financeiros e económicos. ICS 03 120/10 – **900,00**
- 650. NM ISO 10015: 2010** – Gestão da qualidade – Linhas de orientação para a formação. ICS 03 120 – **660,00**
- 651. NM ISO 10019: 2011** - Linhas de orientação para a selecção de consultores de sistemas de gestão da qualidade e para a utilização dos seus serviços. ICS 03 120 – **660,00**
- 652. NM ISO 10209-2: 2012** – Documentação técnica de produto - Vocabulário. Parte 2 -Termos relativos aos métodos de projecção. ICS 01 100 – **500,00**
- 653. NM ISO 10545-1: 2013** – Ladrilhos cerâmicos-Amostragem e base para aceitação. ICS 91 100 – **240,00**
- 654. NM ISO 10545-2: 2013** – Ladrilhos cerâmicos- Determinação de dimensões e qualidade da superfície. ICS 91 100 – **500,00**
- 655. NM ISO 10545-3: 1995** – Ladrilhos cerâmicos-Determinação de absorção de água, porosidade aparente, densidade relativa aparente e massa volúmica. ICS 91 100 – **240,00**
- 656. NM ISO 10545-4: 2013** – Ladrilhos cerâmicos- Determinação de módulo de ruptura e resistência

à ruptura. ICS 91 100 – **340,00**

657. NM ISO 10545-5: 2013– Ladrilhos cerâmicos-Determinação da resistência ao impacto por medição do coeficiente de restituição. ICS 91 100 – **340,00**

658. NM ISO 10545-6: 2013 – Ladrilhos cerâmicos-Determinação da resistência de abrasão profunda de ladrilhos não vidrados. ICS 91 100 – **240,00**

659. NM ISO 10545-7: 2013 – Ladrilhos cerâmicos-Determinação da resistência de abrasão superficial para ladrilhos vidrados. ICS 91 100 – **500,00**

660. NM ISO 10545-8: 2013 – Ladrilhos cerâmicos- Determinação do coeficiente da dilatação linear térmica. ICS 91 100 – **240,00**

661. NM ISO 10545-9: 2013 – Ladrilhos cerâmicos- Determinação de resistência ao choque térmico. ICS 91 100 – **240,00**

662. NM ISO 10545-10: 2013 – Ladrilhos cerâmicos- Determinação da dilatação devido à humidade. ICS 91 100 – **240,00**

663. NM ISO 10545-11: 2013 – Ladrilhos cerâmicos- Determinação da resistência à fractura de ladrilhos vidrados. ICS 91 100 – **240,00**

664. NM ISO 10545-12: 2014 - Ladrilhos cerâmicos-Parte 12: Determinação da Resistência ao congelamento. ICS 91 100 – **240,00**

665. NM ISO 10545-13: 2014 - Ladrilhos cerâmicos – Parte 13: Determinação da Resistência química. ICS 91 100 – **240,00**

666. NM ISO 10545-14: 2014 - Ladrilhos cerâmicos- Parte 14: Determinação da resistência a manchas. ICS 91 100 – **340,00**

667. NM ISO 10545-15: 2014 - Ladrilhos cerâmicos- Parte 15: Determinação de cádmio e chumbo libertados pelos ladrilhos vidrados. ICS 91 100 – **240,00**

668. NM ISO 12040: 2011 - Tecnologia gráfica - Impressos e tintas de impressão Avaliação da solidez à luz de arco de xenônio filtrada. ICS 87 080 – **340,00**

669. NM ISO 13006: 2013 – Ladrilhos Cerâmicos- Definições, classificação, características e marcação. ICS 01 040/91 100 – **1380,00**

670. NM ISO 13007-1: 2012– Ladrilhos cerâmicos – Betumes e ligantes - Parte 1: Termos, definições e especificações para ligantes. ICS 83 180/91 100 – **500,00**

671. NM ISO 13007-2: 2012 – Ladrilhos cerâmicos – Betumes e ligantes - Parte 2: Métodos de ensaio para ligantes. ICS 83 180/91 100 – **1250,00**

672. NM ISO 13007-3: 2012 – Ladrilhos cerâmicos – Betumes e ligantes - Parte 3: Termos, definições e especificações para betumes. ICS 83 180/91 100 – **340,00**

673. NM ISO 13007-4: 2012 – Ladrilhos cerâmicos – Betumes e ligantes - Parte 4: Método de ensaio para betumes. ICS 83 180/91 100 – **820,00**

674. NM ISO 13300-1: 2013 – Análise Sensorial – Guia geral para o pessoal que opera na área de avaliação sensorial num laboratório. Parte 1: Responsabilidade do pessoal. ICS 03 100/67 240 – **500,00**

675. NM ISO 13300-2: 2013 – Análise Sensorial – Guia geral para o pessoal que opera na área de avaliação sensorial num laboratório. Parte 2: Recrutamento e formação do responsável pela área sensorial. ICS 03 100/67 240 – **500,00**

676. NM ISO 13312:2014 - Minérios de ferro - Determinação de potássio - Método de espectrometria de absorção atômica com chama. ICS 77 140 – **660,00**

677. NM ISO 13485: 2011 - Produtos para saúde – Sistema de Gestão da Qualidade - Requisitos para fins regulamentares. ICS 11 040 – **1380,00**

678. NM ISO 13616-1: 2013 – Serviços Financeiros – Número Internacional de Conta Bancária - parte 1: Estrutura do IBAN.ICS 03 060 – **340,00**

679. NM ISO 13616-2: 2013 – Serviços Financeiros – Número Internacional de Conta Bancária - parte

2: Papel e responsabilidades de autoridade de registo. ICS 03 060 – **340,00**

680. NM ISO 14001: 2007 – Sistemas de gestão ambiental – Requisitos e linhas de orientação para a sua utilização. ICS 13 020 – **1250,00**

681. NM ISO/IEC 14015: 2001 – Gestão ambiental – Avaliação ambiental de locais e organizações (AALO). ICS 13 020 – **900,00**

682. NM ISO/IEC 14020: 2008 - Rótulos e declarações ambientais – princípios gerais. ICS 13 020 – **340,00**

683. NM ISO/IEC 14021: 2009– Rótulos e Declarações ambientais - Auto declarações ambientais (Rotulagem do tipo II). ICS 13 020 – **1250,00**

684. NM ISO/IEC 14024: 1999 – Rótulos e declarações ambientais – Princípios e procedimentos. ICS 13 020 – **660,00**

685. NM ISO 14041: 2009 – Gestão ambiental – Avaliação do ciclo de vida – Definição de objectivo e âmbito e análise do evento. ICS 13 020 – **1250,00**

686. NM ISO/IEC 14050: 2002 - Gestão ambiental – vocabulário. ICS 01 040/13 020 – **820,00**

687. NM ISO 14064-1: 2009 – Gases de efeito estufa. Parte 1: Especificação e orientação a organizações para qualificação e elaboração de relatórios de emissões e remoções de gases de efeito estufa. ICS 13 020 – **995,00**

688. NM ISO 14064- 2: 2009 – Gases de efeito estufa. Parte2: Especificação e orientação de projectos para qualificação, monitorização e elaboração de relatórios das reduções de emissões ou da melhoria das remoções de gases de efeito estufa. ICS 13 020 – **1270,00**

689. NM ISO 14064-3: 2009 – Gases de efeito estufa. Parte 3: Especificação e orientação para a validação e verificação de declarações relativas a gases de efeito estufa. ICS 13 020 – **1310,00**

690. NM ISO 14644-1:2011– Salas limpas e ambientes controlados associados – parte 1- Classificação da limpeza do ar. ICS 13 040 – **995,00**

691. NM ISO 14698-1: 2003 – Salas limpas e ambientes controlados associados – controle da biocontaminação – princípios gerais e métodos. ICS 13 040 – **1270,00**

692. NM ISO 15189: 2009 – Laboratórios de análises clínicas – Requisitos especiais de qualidade e competência. ICS 11 040/11 200 – **1310,00**

693. NM ISO 15223: 2006 – Produtos para saúde – Símbolos a serem usados em etiquetas, rotulagem e informações a serem fornecidas com os produtos para a saúde. ICS 01 080 – **500,00**

694. NM ISO/IEC 17000: 2008 – Avaliação de conformidade – vocabulários e princípios gerais. ICS 01 040/ 03 120 – **900,00**

695. NM ISO 17020: 1998 – Critérios gerais para a operação de vários tipos de organismos que efectuem inspecções. ICS 03 120 – **660,00**

696. NM ISO 17021: 2011 – Avaliação de conformidade – requisitos para organismos que procedem a auditoria e a certificação de sistemas de gestão. ICS 03 120 – **1330,00**

697. NM ISO 17024: 2007 – Avaliação de conformidade – requisitos gerais para organismos que realizam certificação de pessoas - **500,00**

698. NM ISO 17025: 2007 – Requisitos gerais de competência para laboratórios de ensaio e calibração. ICS 03 120 – **1250,00**

699. NM ISO/IEC 17050-1: 2013 – Avaliação da conformidade – Declaração de conformidade de fornecedor-Parte 1 – Requisitos gerais. ICS 03 120 – **340,00**

700. NM ISO/IEC 17050-2: 2013 – Avaliação da conformidade – Declaração de conformidade de fornecedor. Parte 2 – Documentação de suporte. ICS 03 120 – **240,00**

701. NM ISO 17422: 2011 – Plásticos – Aspectos ambientais – Generalidades para a sua inclusão nos padrões. ICS 83 080– **660,00**

702. NM OHSAS 18001: 2012 - Sistema de gestão da segurança e saúde no trabalho — Requisitos. 2ª

Edição. ICS 03 120/ 13 100 – **995,00**

703. NM ISO 18513: 2014 - Serviços turísticos – Hotéis e outros tipos de alojamentos turísticos – Terminologia. ICS 03 080/01 020 – **500,00**

704. NM ISO 19011: 2012 – Directrizes para auditorias de sistemas de gestão da qualidade e/ou ambiental. 2ª Edição– . ICS 03 120 /13 020- **1270,00**

705. NM ISO/IEC 20000-1: 2013 – Tecnologia de informação – Gestão de Serviços. Parte 1: Requisitos do sistema de gestão de serviços. ICS 03 080/ 35 020 – **1250, 00**

706. NM ISO/IEC 20000-2: 2013 – Tecnologia de informação – Gestão de Serviços. Parte 2: Código de Práticas. ICS 03 080/35 020 – **1250,00**

707. NM ISO 22000: 2006 – Sistemas de gestão de segurança alimentar. Requisitos para qualquer organização que opere na cadeia alimentarem. ICS 67 020- **1270,00**

708. NM ISO/TS 22003: 2012 - Sistema de gestão de segurança de alimentos – Requisitos para organismos de auditoria e certificação de sistemas de gestão de segurança de alimentos. ICS 03 120/67 020 – **820,00**

709. NM ISO/TS 22004: 2012 – Sistema de gestão da segurança de alimentos – Guia de aplicação da ISO 22000:2006. ICS 67 020 – **820,00**

710. NM ISO 24801 -1: 2014 - Serviços de mergulho recreativo- Requisitos mínimos relativos à segurança para o treinamento de mergulhadores autónomos – Parte 1: Nível 1- Mergulhador supervisionado. ICS 03 200/03 080 – **500,00**

711. NM ISO 24802-1:2014, Serviços de mergulho recreativo - Requisitos mínimos relativos à segurança para o treinamento de instrutores de mergulho autónomos - Parte 1: Nível 1. ICS 03 200/03 080 – **500,00**

712. NM ISO 24802-2:2014 - Serviços de mergulho recreativo - Requisitos mínimos relativos à segurança para o treinamento de instrutores de mergulho autónomos - Parte 2: Nível 2. ICS 03 200/03 080 – **500,00**

713. NM ISO 24803: 2014 - Serviços de mergulho recreativo - Requisitos para prestadores de serviços de mergulho recreativo. ICS 03 200/03 080 – **340,00**

714. NM ISO 2594:2012 – Desenho de construção - Métodos de projecto. ICS 01 100 – **240,00**

715. NM ISO 26000: 2011 - Directrizes relativas a responsabilidade social. ICS 03 100 – **1470,00**

716. NM ISO/IEC 27001: 2012 - Tecnologia de informação - técnica de segurança – Sistemas de gestão de segurança de informação – Requisitos. ICS 35 040 – **1270,00**

717. NM ISO 31000: 2009 - Gestão de risco – Princípios e directrizes. ICS 03 100 – **1250,00**

718. NM ISO 50001: 2012 - Sistemas de gestão energética – requisitos com linhas de orientação para uso. ICS 27 010 – **995,00**

719. NM IEC 60001-1: 2014 - Compatibilidade electromagnética, PARTE 1. Generalidades. Secção 1. Aplicação e interpretação de definições e termos fundamentais. ICS 33 100/29 020 – **900,00**

720. NM IEC 60050-161: 2014 -Vocabulário electrotécnico internacional, Capítulo 161: Compatibilidade electromagnetic. ICS 01 040/29 020 – **900,00**

721. NM IEC 60050-426: 2014 - Vocabulário electrotécnico internacional, Parte 426: Equipamentos para atmosferas explosivas. ICS 01 040/29 260 – **1270,00**

722. NM IEC 60050-444: 2014 -Vocabulário electrotécnico internacional, Parte 444: Relés elementares. ICS 29 120 (70) – **660,00**

723. NM IEC 60081:2011 - Lâmpadas fluorescentes tubulares para iluminação geral. ICS 29 0140- **1250,00**

724. NM IEC 60188: 2012 - Lâmpadas de vapor de mercúrio de alta pressão –Requisitos de desempenho. ICS 29 140 – **340,00**

- 725. NM ISO/IEC 60192:2011** - Lâmpadas de vapor de Sódio de baixa pressão – Requisitos de desempenho. ICS 29 140 – **340,00**
- 726. NM IEC 60335-2-8: 2004** – Segurança de aparelhos electrodomésticos e análogos. Parte 2-8: Requisitos particulares para barbeadores eléctricos, cortadores de cabelo e aparelhos similares. ICS 97 170 – **340,00**
- 727. NM IEC 60335-2-10: 2014** - Aparelhos electrodomésticos e similares, Segurança Parte 2-10: Requisitos particulares para máquinas de tratamento de piso e de lavagem por esfregamento a húmido. ICS 97 080/13 120/97 030 – **340,00**
- 728. NM IEC 60335-2-23: 2014** - Aparelhos electrodomésticos e análogos, Segurança Parte 2-23: Requisitos particulares para aparelhos para cuidados da pele ou cabelo. ICS 97 170/97 030 – **660,00**
- 729. NM IEC 60335-2-24: 2002** – Aparelhos electrodomésticos e análogos – Segurança. Parte 2-24: Regras particulares para os aparelhos refrigerantes, os aparelhos de gelados e os aparelhos de fabrico de gelo. ICS 97 030 – **1290,00**
- 730. NM IEC 60335-2-30: 2013** – Aparelhos electrodomésticos e análogos. Segurança. Parte 2-30: Regras particulares para os aparelhos de aquecimento de locais. ICS 97 100 01 – **900,00**
- 731. NM IEC 60335-2-34: 1993** – Segurança de aparelhos electrodomésticos e similares. Parte 2-34: Requisitos particulares para moto-compressores (IEC 60335-2-34:1993 – 3ª edição, MOD). ICS 97 030 – **900,00**
- 732. NM IEC 60335-2-41: 2008** – Aparelhos electrodomésticos e análogos. Segurança. Parte 2-41: Regras particulares para bombas. ICS 97 080 – **500,00**
- 733. NM IEC 60335-2-76: 2014** - Aparelhos electrodomésticos e análogos — Segurança Parte 2-76: Requisitos específicos para electrificadores de cerca. ICS 97 030/29 060 – **1250,00**
- 734. NM IEC 60335-2-102: 2014** - Aparelhos electrodomésticos e análogos, Segurança Parte 2-102: Requisitos particulares para aparelhos de combustão a gás, óleo ou combustíveis sólidos providos de conexões eléctricas. ICS 97 030 – **500,00**
- 736. NM IEC 60598-2-25: 1994** – Luminárias. Parte 2: Regras particulares. Secção 25:Luminárias para uso em áreas clínicas de hospitais e casas de saúde. ICS 29 140 – **500,00**
- 737. NM IEC 60669-1: 2013** – Interruptores para instalações eléctricas fixas domésticas e análogas. Parte 1: Requisitos gerais. ICS 29 120 – **1470,00**
- 738. NM IEC 60884-1:2012** - Aparelhos de baixa tensão. Fichas e Tomadas de corrente para usos domésticos e análogos. 1ª Parte: Características gerais e ensaios. Folhas de Normalização e calibres. ICS 29 140 – **1470,00**
- 739. NM NP EN 60898-2:2010** – Disjuntores para protecção contra sobreintensidades para instalações domésticas e análogas. Parte 2:Disjuntores para funcionamento em corrente alternada e em corrente continua. ICS 29 140 – **995,00**
- 740. NM IEC 60896-11: 2002** - Acumulador chumbo-ácido estacionário ventilado para sistema fotovoltaico – Ensaaios. ICS 29 220 – **820,00**
- 741. NM IEC 60921: 2010** – Balastro para lâmpadas tubulares fluorescentes – Requisitos de desempenho. ICS 29 140 – **995,00**



Lista de Preços



Av. de Moçambique, C:P: 2983; parcela 7168/D1/7
Telefone : +258 21 344600; Fax +258 21 344610; Cel:
+258 82 4756985;
www.innoq.gov.mz; MAPUTO – MOÇAMBIQUE